



LAPIN LIITTO

LAPPI-SOPIMUS JA LAPIN MATKAILUN SUUNTA

Sodankylän kestävän matkailun tiekartta –työpaja 2.6.2026

Satu Luiro

kehittämispäällikkö

Lapin liitto

Lappi-sopimus 2026 - 2029



Lappi-sopimus on maakunnan kehittämisstrategia

- Maakuntaohjelma (4 vuotta) ja maakuntasuunnitelma (pitkä tähtäin) ovat maakuntien kehittämisen lakisäätteisiä asiakirjoja
- **Lapissa nämä asiakirjat ovat yhdistetty Lappi-sopimukseksi**
- Lappi-sopimus esittää kokonaiskuvan strategisesta kehittämisestä ja rahoituksen suuntaamisesta maakunnassa > maakunnan tärkein ohjaava asiakirja
- Esim. maakuntakaavoitus tai toimialastrategiat noudattavat Lappi-sopimuksen linjauksia
- Lappi-sopimus laaditaan laajassa yhteistyössä eri toimijoiden kesken
- Saamelaiskäräjät laativat saamelaiskulttuuriosion, joka tulee Lappi-sopimuksen liitteeksi



Maakuntasuunnitelma: Lappi 2045+



Tulevaisuustarkastelu maakuntasuunnitelman pohjana, viitoittamassa tietä visioon



- Edellisten tulevaisuuskuvien pohjalta kevyt ennakointi toimintaympäristön mahdollisista kehityssuunnista
- Tarkastelu toimi työkaluna Lapin kehittämistavoitteiden hahmottamisessa ja vision määrittelyssä
- Lappiin vaikuttavat tunnistetut muutostekijät:
 - väestön ikääntyminen ja väheneminen
 - ilmastonmuutos
 - arktisen alueen geopoliittisen merkityksen kasvu
 - kilpailu osaavasta työvoimasta
 - alueiden eriarvoistuminen

Lappi arktisessa toimintaympäristössä

- Arktisuus ja kansainvälisyys ovat luonnollinen osa lappilaisten arkea kaikilla elämän osa-alueilla. Lappilaiset ovat toiminnassaan sopeutuneet ympäröivään luontoon ja arktisiin olosuhteisiin. Lapissa on myös Euroopan unionin ainoa virallisesti tunnustettu alkuperäiskansa, saamelaiset.
- Geopolitiikan muutosten myötä Lapin strateginen asema on korostunut: NATO-jäsenyys, DCA-yhteistyö, huoltovarmuus, saavutettavuus, pohjoismainen yhteistyö, kaksoiskehittäminen jne.
- **Lappi toimii aktiivisesti arktisen alueen yhteistyössä, edistää alueen kestäväää kehitystä ja profiloituu arktisten olosuhteiden huippuosaajana**



LAPIN LIITTO

Älykkään erikoistumisen strategia määrittelee Lappi-sopimuksen TKI-tavoitteet



Lapissa toteutetaan **älykkään erikoistumisen strategiaa**, joka ohjaa Lapissa toteutettavaa TKI-toimintaa

Lapin älykkään erikoistumisen tärkeimpänä periaatteena on **arktisten luonnonvarojen sekä olosuhteiden kestävä hyödyntäminen**.

Strategian painopisteitä ovat:

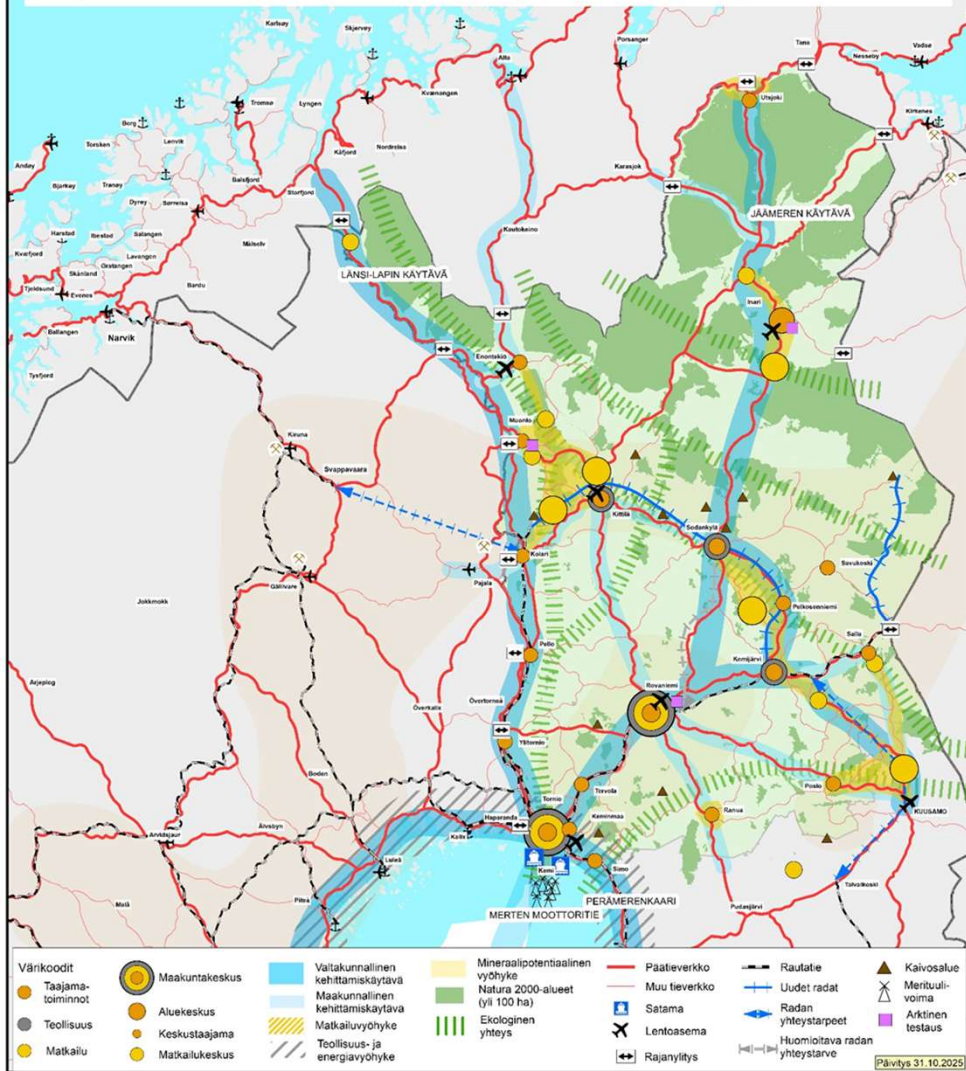
- Kiertotalous kestävä kasvun perustana
- Teknologiat kestävä tuotannon ja palvelujen uudistajana
- Hyvinvointi- ja elämispalveluita luonnosta
- Uusiutuvan energian ratkaisut omavaraisuuden edistäjänä

Strategialla panostetaan osaamiseen ja innovaatioiden syntyyn sekä alueellisen **innovaatioekosysteemin** rakentamiseen ja sen toimintaan. Arctic Smartness -klusteritoiminnalla pyritään löytämään läpileikkaavia ja toimialarajat ylittäviä arktisia liiketoimintamahdollisuuksia.

Aluerakennekartta 2045+



LAPIN TULEVAISUUSKUVA 2045+ ALUERAKENNE SEKÄ KEHITTÄMISVYÖHYKKEET JA -KÄYTÄVÄT



Aluerakennekarttaan tehtyjä päivityksiä

- Maakuntakaavoituksella edistetään ratayhteyttä Rovaniemi-Kemijärvi- Sodankylä
- Huomioitavana yhteystarpeena Rovaniemi-Sodankylä
- Maantiet:
 - Kuttura-Repojoki osoitettu uutena yhteytenä
 - Kt 82 paksunnettu Vikajärvi-Kemijärvi
 - St 930 paksunnettu Aavasaksa–Muurola
 - Ruotsin puolella YliKainuu-Pajala paksunnettu
 - Venäjän puolen teitä ohennettu
- Norja näkyy enemmän, mm. Narvik
- Kehittämiskäytävä siirretty Kirkkoniemestä Utsjoelle
- Kemijärvi-Kuusamo väli (vt. 5) nostettu valtakunnalliseksi kehittämiskäytäväksi

Maakuntaohjelma 2029



Lappi-sopimuksen visio vuoteen 2029

Onnellinen Lappi – hyvinvointia ja kestäväää kasvua arktisella alueella

- Keskiöön ja tavoitteeksi lappilaisten oma kokemus siitä, mitä on elämä Lapissa
- ”Onnellisuus” liittää Lapin Suomen maakuvaan: Onnellisen maan onnellisin maakunta
- Ilmaisee miten onnellisuutta voidaan rakentaa: huomioimalla ihmisten ja luonnon hyvinvointi, edistämällä tasapainoista kehitystä ja tavoittelemalla kasvua kestävästi
- Positioi Lapin arktisen alueen toimijana



Kestävän kehityksen tavoitteista missioiksi



Painopisteiden sijasta SDG:ta johdetut missiot

- Lappi-sopimuksessa maakunnan eri toimijat sitoutuvat omissa rooleissaan edistämään missioita seuraavien neljän vuoden aikana
- Missioiden lähtökohtana ovat YK:n Agenda 2030 - kestävä kehityksen toimintaohjelman tavoitteet (Sustainable Development Goals)
- Niistä on poimittu erityisesti Lapin näkökulmasta keskeisiä tavoitteita:

3. Terveyttä ja hyvinvointia
4. Hyvä koulutus
7. Edullista ja uusiutuvaa energiaa
8. Ihmisarvoista työtä ja talouskasvua
9. Kestävää teollisuutta, innovaatioita ja infrastruktuureja
10. Eriarvoisuuden vähentäminen
11. Kestävät kaupungit
12. Vastuullinen kulutus
13. Ilmastotekoja
14. Vedenalainen elämä
15. Maanpäällinen elämä
16. Rauha, oikeudenmukaisuus ja hyvä hallinto
17. Yhteistyö ja kumppanuus

SUSTAINABLE DEVELOPMENT GOALS



Missiot vuoteen 2029



LAPIN LIITTO

Missio 1: Kestävästi menestyvä Lappi

Rakennamme kestäväää kasvua ja turvaamme alueellisesti tasa-arvoista kehitystä

Lappi edistää kestäväää ja vastuullista kasvua puhtaan talouden, uusiutuvan energian, kaivostoiminnan, metsäteollisuuden ja matkailun teemoissa koko Euroopan hyväksi. Varmistamme puhtaan siirtymän investointipotentialin toteutumista huomioiden vaikutukset väestöön, alueen kestävyteen ja elinvoimaan, muihin elinkeinoihin, luontoon sekä ilmastonmuutokseen.

- Monipuolinen elinkeinorakenne muodostaa alueen elinvoimaisuuden perustan (kaivostoiminta, metsätalous, matkailu, maatalous, porotalous, kalatalous, puutarhatalous, luovat alat ja kulttuurialat)
- Kasvatamme jalostusastetta, lisäämme resurssitehokkuutta ja kehitämme tuotteita vastaamaan puhtaan talouden vaatimuksiin
- Kehitämme yritys- ja investointimyönteistä toimintaympäristöä ja luomme edellytyksiä pk-yritysten kasvulle ja kansainvälistymiselle, sekä sujuville sukupolven- ja omistajanvaihdoksille
- Lappi profiloituu arktisen alueen asiantuntijana ja olosuhdeosaajana: maanpuolustus, puolustusteollisuus, kaksoiskäyttö ja kaksoiskehittäminen
- Saavutettavuutta kehitetään toteuttamalla Lapin liikennestrategiaa ja tiivistämällä pohjoismaista yhteistyötä
- Pidämme koko Lapin asuttuna ja rakennamme alueellisesti tasa-arvoista kehitystä
- Kaikkea elinkeinotoimintaa kehitetään kestävästi, vastuullisesti ja huomioiden sosiaalinen hyväksyttävyys



LAPIN LIITTO

7 AFFORDABLE AND CLEAN ENERGY



8 DECENT WORK AND ECONOMIC GROWTH



9 INDUSTRY, INNOVATION AND INFRASTRUCTURE



10 REDUCED INEQUALITIES



12 RESPONSIBLE CONSUMPTION AND PRODUCTION



13 CLIMATE ACTION



16 PEACE, JUSTICE AND STRONG INSTITUTIONS



Missio 2: Vetovoimainen Lappi

Kehitämme veto- ja pitovoimaa sekä viestimme siitä vahvalla Lappi-brändillä

Väestön väheneminen ja osaavan työvoiman puute ovat edelleen suurimmat näköpiirissä olevat haasteet Lapin kehitykselle. Tulevina vuosina on tärkeää aikaansaada muuttoliikettä Lappiin: uusia asukkaita, osaavaa työvoimaa ja investointeja; sekä kehittää pitovoimaa

- Vahva ja monipuolisesti Lapin mahdollisuuksista viestivä Lappi-brändi on tärkeä työkalu työvoiman, asukkaiden ja matkailijoiden houkutteluun sekä Suomesta että kansainvälisesti
- Työvoimakilpailussa on kiinnitettävä erityistä huomiota nuoriin
- Pitovoiman kehitettäviä osa-alueita ovat mm. tarpeita vastaavien asuntojen saatavuus, peruspalvelut kuten päiväkotit, koulu ja terveydenhuolto, sekä yhteisöllisyys ja osallisuus > huomio perheisiin
- Lapissa ikääntyvän väestön kokemus ja viisaus hyödynnetään työelämän ja yrittäjyyden voimavarana



LAPIN LIITTO

3 GOOD HEALTH AND WELL-BEING



8 DECENT WORK AND ECONOMIC GROWTH



11 SUSTAINABLE CITIES AND COMMUNITIES



14 LIFE BELOW WATER



15 LIFE ON LAND



17 PARTNERSHIPS FOR THE GOALS



Missio 3: Kilpailukykyinen ja uudistuva Lappi

Kasvatamme kilpailukykyä panostamalla osaamiseen ja vahvistamalla TKI-toimintaa

Tutkimus-, kehitys- ja innovaatiotoimintaa kasvatetaan lappilaisista lähtökohdista kansainvälisille markkinoille toteuttamalla Lapin älykkään erikoistumisen strategiaa. Lapissa panostetaan myös osaamisen kehittämiseen ennakoimalla tulevaisuuden osaamistarpeita, sekä turvaamalla ja kehittämällä koulutusmahdollisuuksia kaikilla koulutuksen tasoilla alueellisten tarpeiden mukaisesti.

- TKI-toimintaa lappilaisista lähtökohdista kansainvälisille markkinoille: Arktista olosuhdeosaamista
- Lapin älykkään erikoistumisen strategia 2023–2027 ohjaa tutkimus-, kehittämis- ja innovaatiotoimintaa Lapissa
- TKI-toiminnassa panostetaan yritysysteistyön lisäämiseen, elinkeinoelämän tarpeisiin vastaamiseen, yksityisen rahoituksen hankkimiseen, innovaatioprosessin koordinointiin ja innovaatioiden kaupallistamiseen
- Koulutustarjontaa turvataan ja kehitetään kaikilla koulutuksen tasoilla
- Lapin oppilaitosten resurssointia turvataan vahvalla edunvalvonnalla sekä ylläpitämällä jatkuvaa tilannekuvaa maakunnan kehityksestä ja tulevaisuuden osaamistarpeista



LAPIN LIITTO

4 QUALITY EDUCATION



8 DECENT WORK AND ECONOMIC GROWTH



9 INDUSTRY, INNOVATION AND INFRASTRUCTURE



17 PARTNERSHIPS FOR THE GOALS



Missio 4: Ilmastoviisas ja luontoposiitivinen Lappi

Teemme toimenpiteitä ilmastonmuutoksen hillitsemiseksi ja siihen sopeutumiseksi, sekä turvaamme luonnon monimuotoisuutta.

Lappi pitää kiinni tavoitteesta olla hiilineutraali maakunta vuoteen 2035 mennessä ja sitoutuu ilmastolain tavoitteisiin. Lisäksi Lapin tavoitteena on pysäyttää luonnon monimuotoisuuden heikkeneminen maakunnassa ja edistää maankäytön suunnittelussa myös luonnon vahvistumista.

- Arktinen alue lämpenee neljä kertaa nopeammin kuin maapallo keskimäärin (Arctic Climate Change Update 2021). Siksi on tärkeää kohdistaa huomiota ilmastonmuutoksen hillinnän ohella entistä enemmän myös sopeutumiseen.
- Ilmastonmuutoksen hillitseminen vaatii ennen kaikkea teollisen mittakaavan ratkaisuja ja Lapilla on erinomaiset edellytykset toteuttaa puhdasta siirtymää, edistää puhtaan teollisuuden investointeja ja tuottaa puhdasta energiaa.
- Toteutamme Lapin ilmasto- ja energiastrategiaa ja edistämme Lapin Green Deal –tiekartan toteutumista
- Luonnolla on vahva itseisarvo. Luonnon itseisarvon tunnustaminen korostaa vastuuta, joka on huomioitava maankäytön suunnittelussa talouskasvun ja puhtaan siirtymän tavoittelun rinnalla



LAPIN LIITTO



7 AFFORDABLE AND CLEAN ENERGY



9 INDUSTRY, INNOVATION AND INFRASTRUCTURE



12 RESPONSIBLE CONSUMPTION AND PRODUCTION



13 CLIMATE ACTION



14 LIFE BELOW WATER



15 LIFE ON LAND



17 PARTNERSHIPS FOR THE GOALS

Missio 5: Yhteinen Lappi

Edistämme lappilaisten hyvinvointia, osallisuutta ja yhteisöllisyyttä

Väestön hyvinvointi on olennainen osa maakunnan elinvoimaa ja vetovoimaa. Hyvinvoinnin osa-alueita ovat riittävät peruspalvelut, turvallinen ja hyvinvointia tukeva elinympäristö, vakaa talous ja toimeentulo sekä yhteisöllisyys ja osallisuus. Lapissa panostetaan terveyden edistämiseen ja sairauksien ennaltaehkäisyyn, peruspalvelujen saatavuuden turvaamiseen sekä syrjäytymisen ehkäisemiseen ja yhteisöllisyyden tukemiseen.

- Yhteisöllisyys voimavaraksi ja hyvinvoinnin lähteeksi
- Peruspalvelujen turvaaminen ja alueellinen tasa-arvoisuus
- Kuntien, hyvinvointialueen ja työllisyysalueiden yhteistyön tiivistäminen, jotta asukkaiden tarpeita vastaavat palvelut saadaan tehokkaasti järjestettyä
- Lapin arjen turvaa –toimintamalli
- Huomio nuoriin: yksinäisyyden ehkäisy, sekä osallisuuden ja vaikutusmahdollisuuksien lisääminen



LAPIN LIITTO

3 GOOD HEALTH AND WELL-BEING



8 DECENT WORK AND ECONOMIC GROWTH



10 REDUCED INEQUALITIES



16 PEACE, JUSTICE AND STRONG INSTITUTIONS



17 PARTNERSHIPS FOR THE GOALS



Saamelaiskulttuuriosio

Saamelaiskäräjät on vaalikauden 1.9.2024–31.12.2027 toimintaohjelmassaan todennut keskeisiksi teemoiksi seuraavat asiat:

- Suomessa elävien kolmen saamen kielen erilaisten tarpeiden huomioiminen
- Saamelaisen kulttuurin, perinteisten elinkeinojen ja saamelaisalueen elinvoimaisuus
- Saamelaisten alkuperäiskansaoikeuksien vahvistaminen
- Vastuullisuusohjelman ja sateenkaaripoliittisen ohjelman laatiminen
- Rakentava yhteistyö
- Saamelaisten totuus- ja sovintoprosessin onnistumisen edistäminen



Mihin menet Lapin matkailu?





Lapin matkailu 2025

- 2025 **kokonaisyöpymiset** (rek. + lyhytv.) 5,5 miljoonaa, josta yli 70 % kansainvälisiä
- Rekisteröidyt yöpymiset kasvoivat 2 %, rekisteröimättömät 19 %
- Majoitusmyynti yhteensä 461,4 M€, kasvu edellisvuoteen 24 %
- Lapin markkinaosuus 15 % *rekisteröidyistä* yöpymisistä Suomessa, mutta 30 % *kansainvälisistä rekisteröidyistä* yöpymisistä
- Päämarkkina-alueet Iso-Britannia, Ranska, Saksa, Alankomaat, Italia



Lapin matkailun haasteita:

- Sesonkiluonteisuus kasvaa edelleen. Kesämatkailu kehittyi, mutta hitaasti
- Lyhyt vuokrauksen säätelemättömyys haastaa sosiaalista hyväksyttävyyttä - uusi lakiehdotus ei korjaa tilannetta
- Nopeassa kasvussa laatu kärsii: kermankuorijat & villit yrittäjät
- Matkailukeskuksista resorttien saaristoksi?
- Kasvavat matkailijamäärät rasittavat peruspalvelujen järjestämistä, kuten sote- ja pela-palveluja
- Lentoasemat ruuhkautuminen sesonkeina, poikkeustilanteet
- Turvallisuushaasteet: liukkaat kelit, ruuhkautuminen yms.
- Turvallisuusuhat ja taloudellinen epävarmuus saattavat vaikuttaa matkustushalukkuuteen Euroopassa

Lappivisio - Lapin matkailun kestävä tulevaisuus

LAPPI
VISIO

Hankkeen kesto 1.12.2026-30.4.2028

Toteuttajina Lapin ammattikorkeakoulu, Lapin liitto, Lapin Matkailun Edistämisen Liitto, Lapin yliopisto

Budjetti 823 632 €

Rahoitus: Lapin liiton EAKR

Hankkeen tavoitteena on vastata matkailun nopean kasvun haasteisiin tarjoamalla foorumi toimijoiden vuoropuhelulle, tuottamalla tietoa kehittämisen tueksi sekä määrittelemällä yhteiset strategiset askelmerkit toimialan tulevaisuudelle.

Työpaketit:

TP1: Ennustemallit ja tiedolla johtaminen – toimintaympäristön analyysi ja ennakointi

TP2: Matkailun strateginen, pitkän aikavälin kehittäminen

TP3: Kansainvälinen yhteistyö tietopohjaisen ja kestävän kehittämisen tukena

TP4: Viestintä yhteistyön vahvistajana

Kiitos!

Lisätietoja:
kehittämispäällikkö Satu LUIRO
satu.luiro@lapinliitto.fi
p. 0400 124 029



LAPIN LIITTO