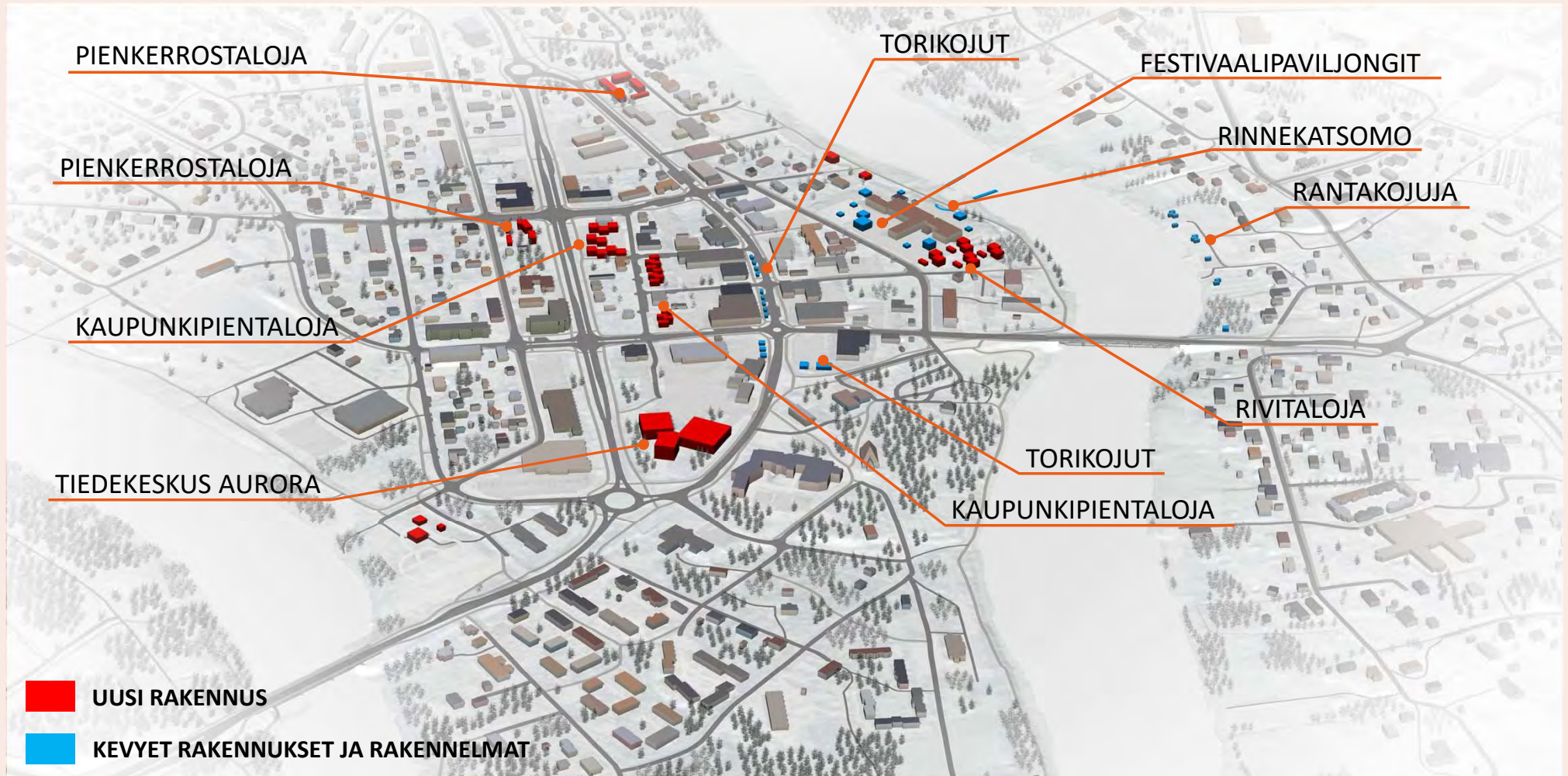


FCG.

VE 2

Uudistava

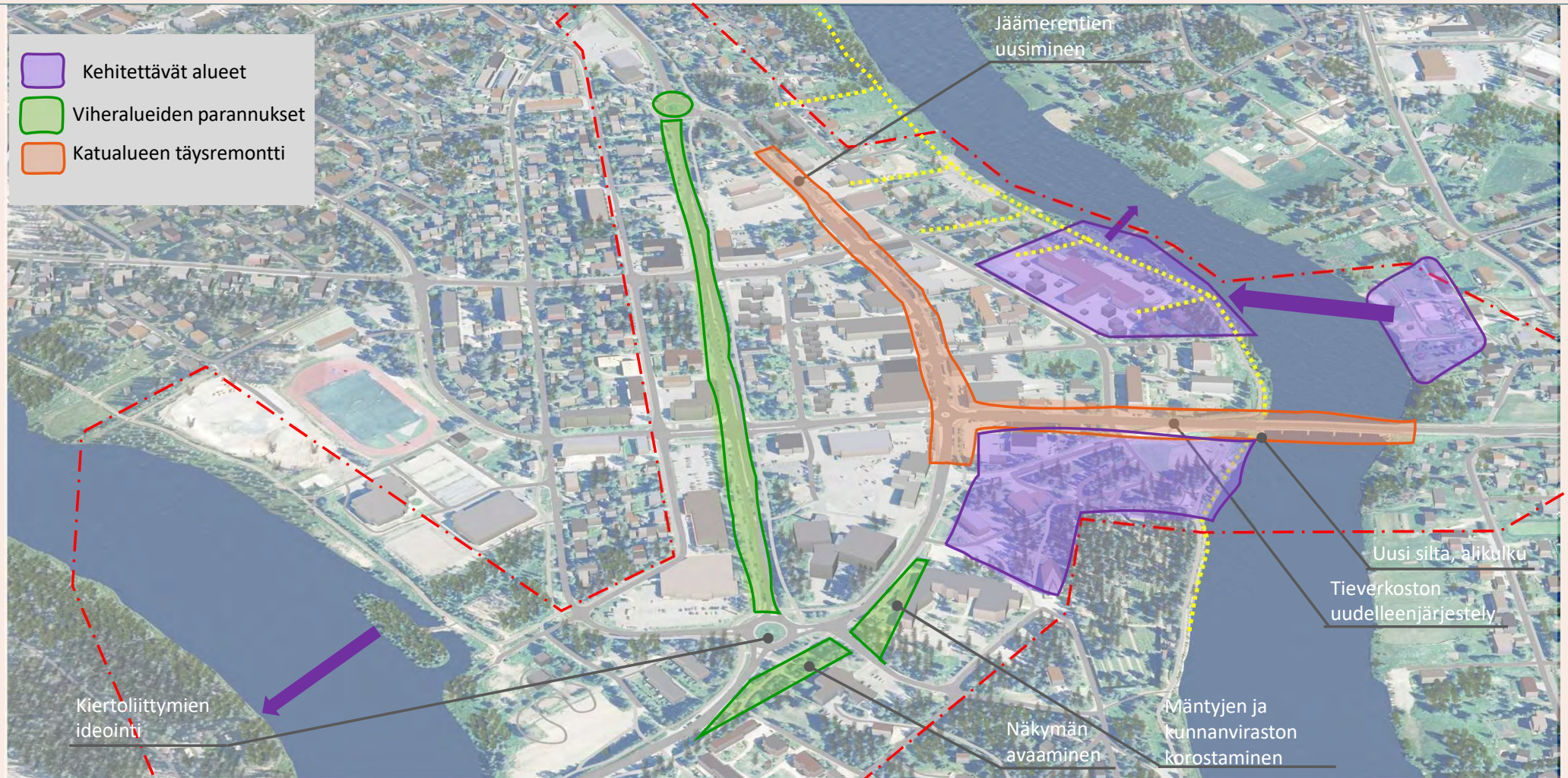




- Puurakentamista
- Massoittelu selkeää ja tunnistettavaa
- Murrettuja värejä, julkisivujen väritys voi vaihdella korttelin sisällä.



# VE 2- viherrakenne



# Katuympäristö

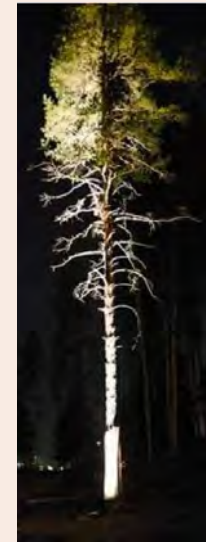
- Liikennetarkaisut tarkempaan suunnitteluun
- Jäämerentien paikoitusjärjestely
- Kevyen liikenteen väylät
- Pinnoitteet
- Kalusteet
- Kasvillisuus
- Liikerakennusten julkisivut; kyltit, mainokset, terassit  
→ ohjeistus kunnalta



terassit



PATIO TERASSIT  
PARKLET VALMISTERASSI 2X6M  
KASAAMINEN JA PURKAMINEN HELPPOA



LEHTOVUORI KURU

KOMPAN AGORA

MMCITE KVETA

METALCO ONICE PLANTER

MMCITE FLORIUM

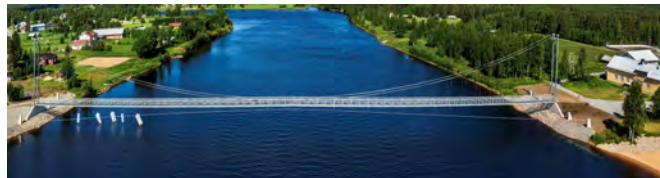
# Kulttuurikeskus

- Rantareitin kunnostus; laiturit, oleskelupaikat
- Rinnekatsomo rantapenkereeseen, esiintymispaikka
- Kävelysilta joen yli
- Alueen jäsentely; tilavaraukset tapahtumille
- Kalustus

## Laiturit



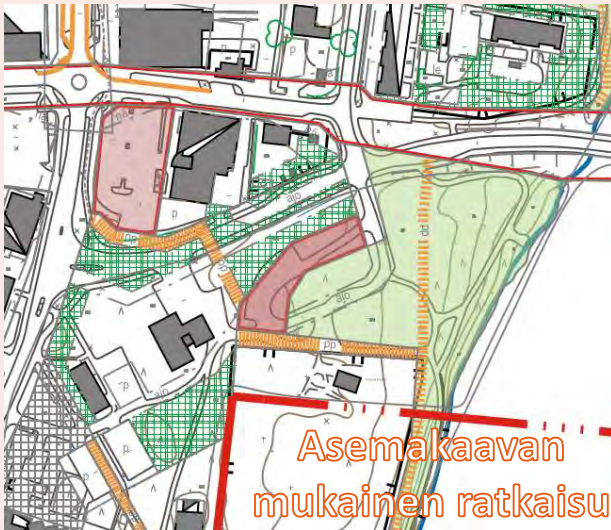
## Kävelysilta joen yli



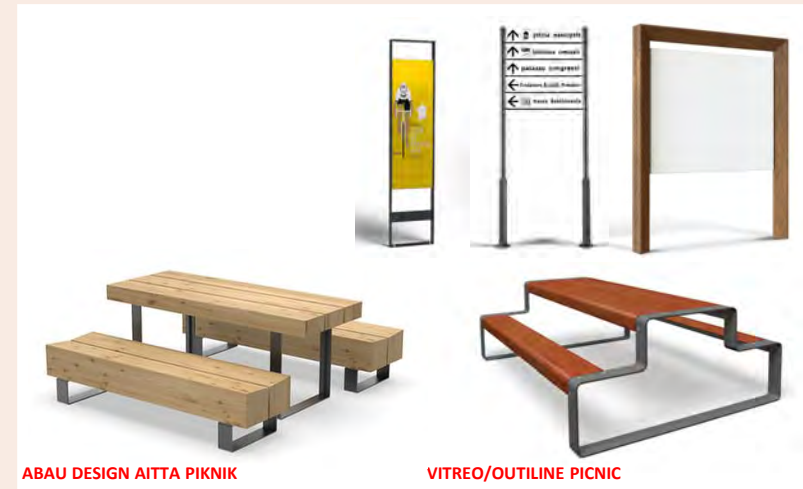
## Rinnekatsomo



# Kirkkopuistikko + rantareitti



- Kemijärventie puistoalueeksi
- Uusi silta; sillan alitse ulkoilureitti
- Torin siirto
- Tilavaraukset tapahtumille; tapahtumanurmi
- Rantakahvila
- Levähdyspaikat
- Leikkipaikka metsikköön
- Kalustus
- Opasteet



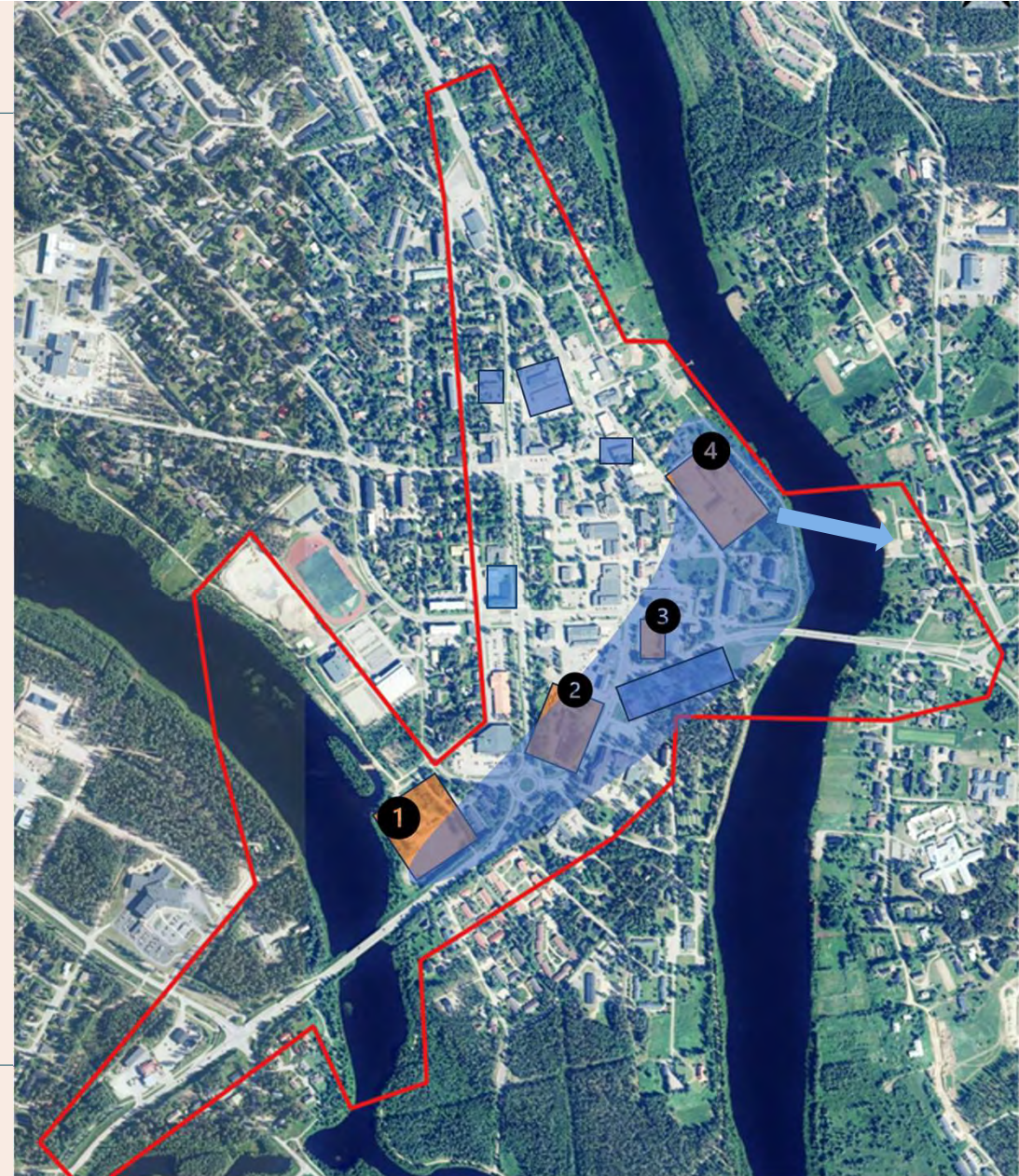
## Rantareitti





## VE 2- matkailukohteet

- 1. Toiminnallinen puisto:** Moottorikelkkaparkki ja reittiyhteys keskustaan. Pop-up saunoja, virkistys ja ulkoilu, urheilu. Laajentaa nykyistä urheilupuistoa.
- 2. Tiedekeskus Aurora:** Tiede-, kulttuuri- ja kokouskeskus sekä matkailuinfo. Majoitus-, ravintola- ja ohjelmapalvelutoiminnot. Synergia kirkkopuiston ja museon kanssa.
- 3. Torialue:** aktiviteettitoimintoja, välineiden vuokrausta, pyörät, potkurit yms. Muunneltavat tori/kojukokonaisuudet.
- 4. Kulttuurikeskus:** tapahtumakeskus ja monitoimi- nuoriso-/etätyötilat. Laiturit, oleskelu, elokuvateema. Yhteys toiselle puolelle jokea. Yhteys elokuvateatteriin.





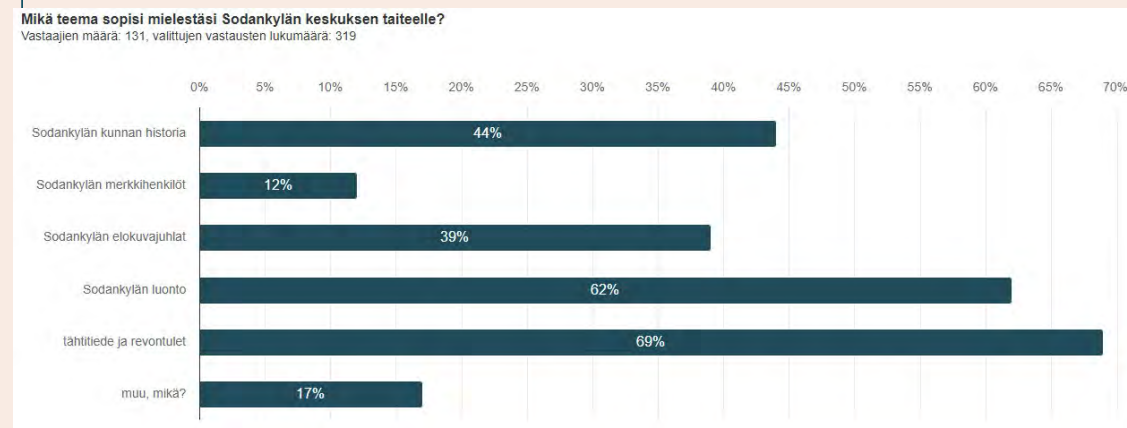
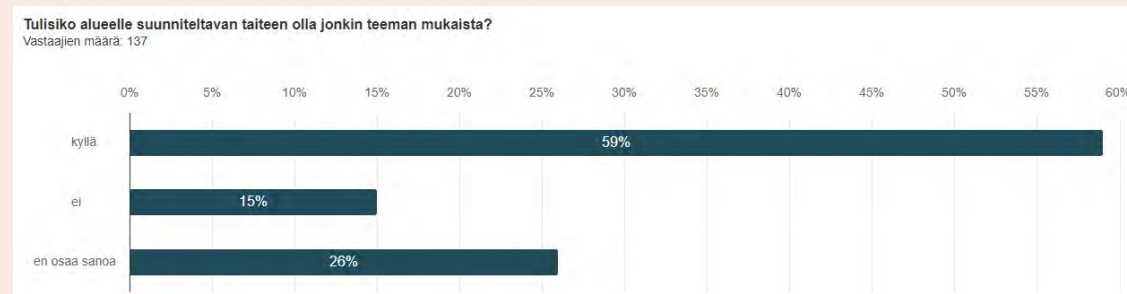
FCG.

# Taide ja valaistus

VE 1 ja VE 2

# Asukaskysely/ Taide:

- Tulisiko alueelle suunniteltavan taiteen olla jonkin teeman mukaista?
- Kyllä **59 %**
  - Lappihenkinen. Selkeä yhtenevä teema.
- Ei **15 %**
  - Taiteella ei tänne palveluita saada. Ennen muuta paikkaan sopivaa. Ei saamelaisiin tai poronhoitoon liittyvää. Eri tekijät, monipuoliset teokset.
- En osaa sanoa **26 %**
  - Jokin teema tai tyyli on hyvä, monipuolisuus on hyvä!
- Mikä teema sopii mielestäsi Sodankylän keskuksen taiteelle?
  - Suosituin teema oli **Tähtitiede ja revontulet. (69 %)**
  - **Muu, mikä?** Avoimen vastauksen aihe-ehdouksia:
    - Puolustusvoimat, vuodenajat, kaivokset, pohjoisen kulttuurit ja pohjoisen elämä, metsästys ja maanpuolustus, Kemijoki Oy, porot, nuoret.



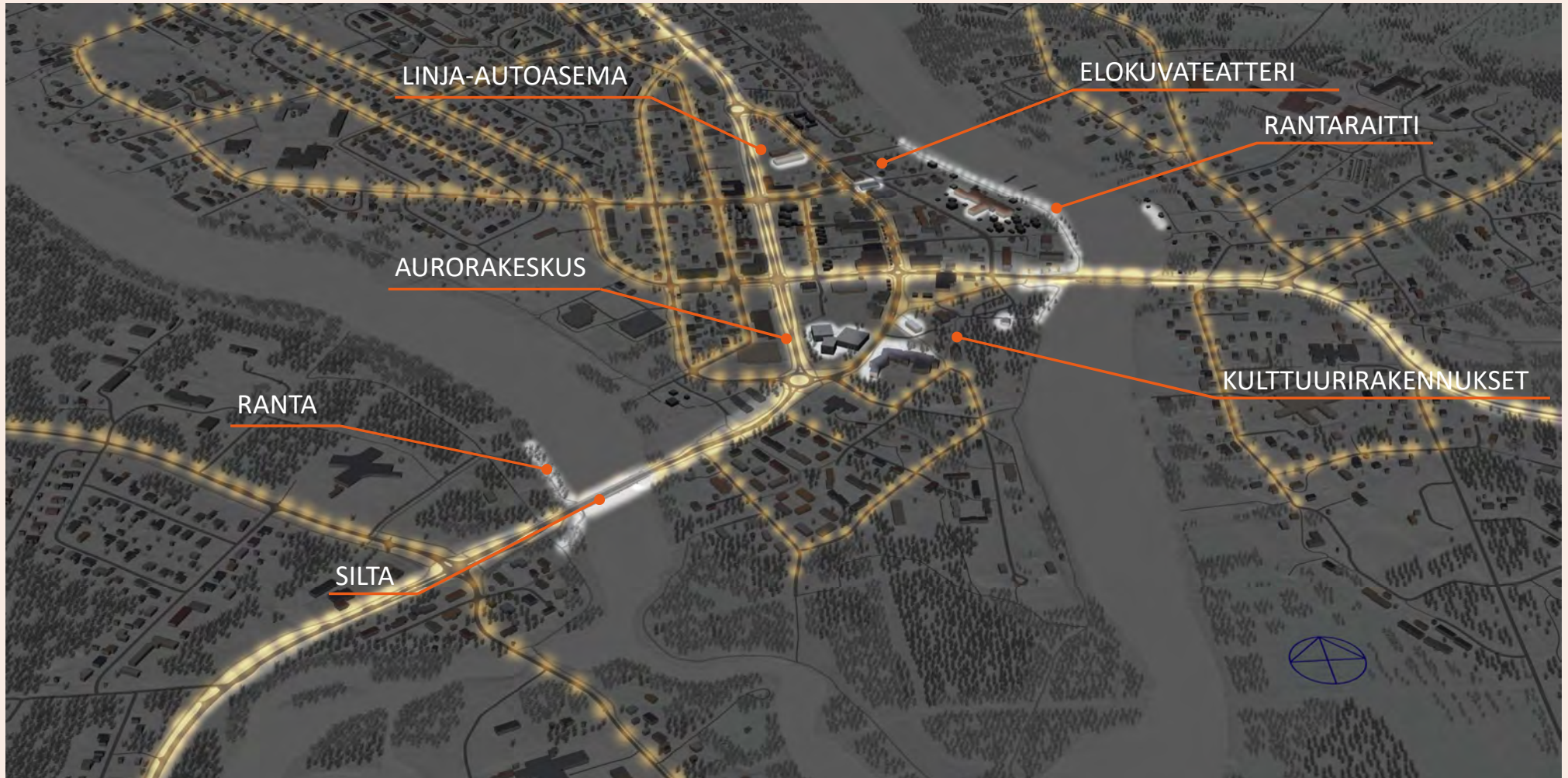
# VE 1 – Ympäristötaide ja muraalit





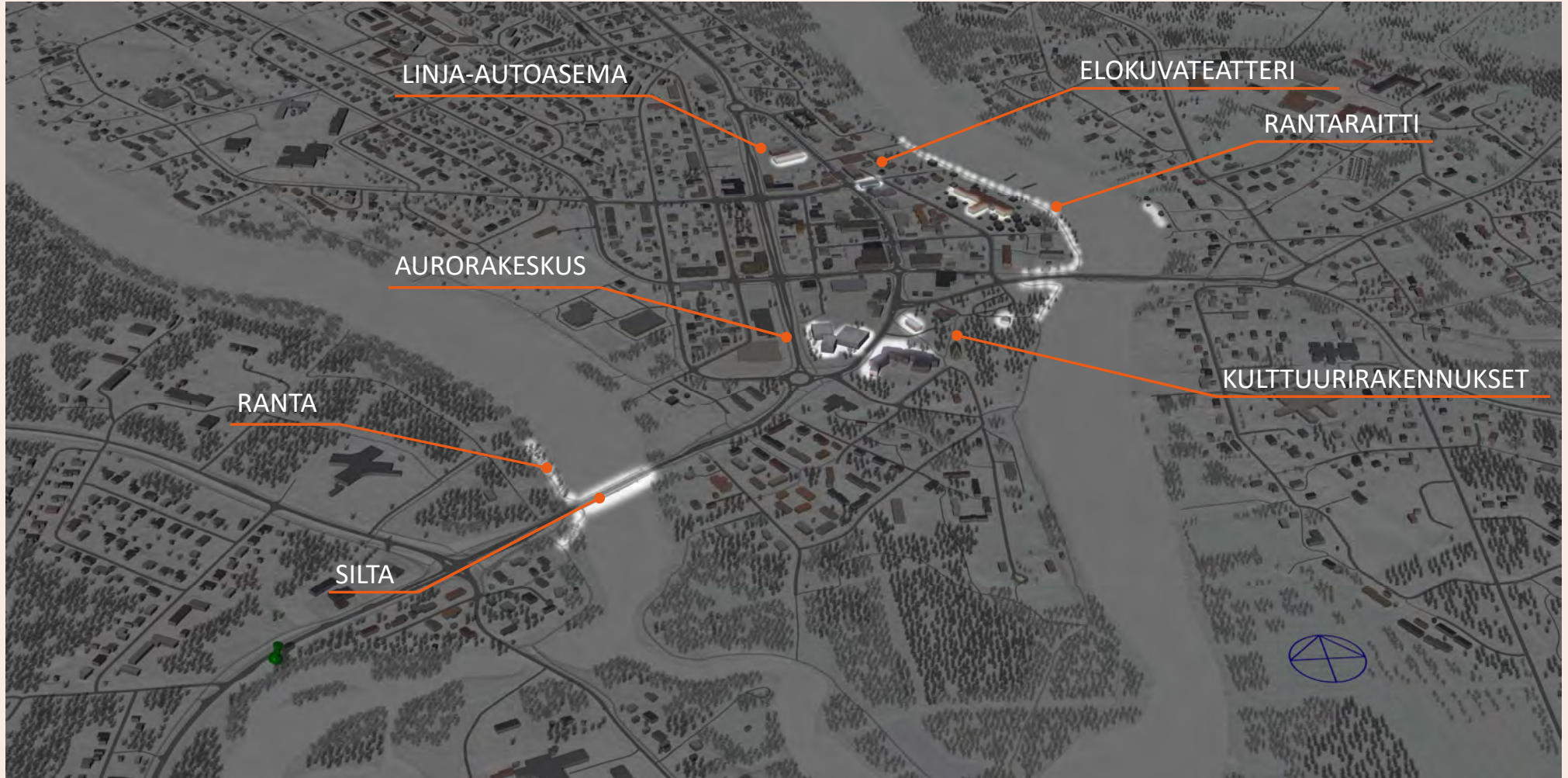
# VE 1 – Valaistus (ei katuvalaistus)





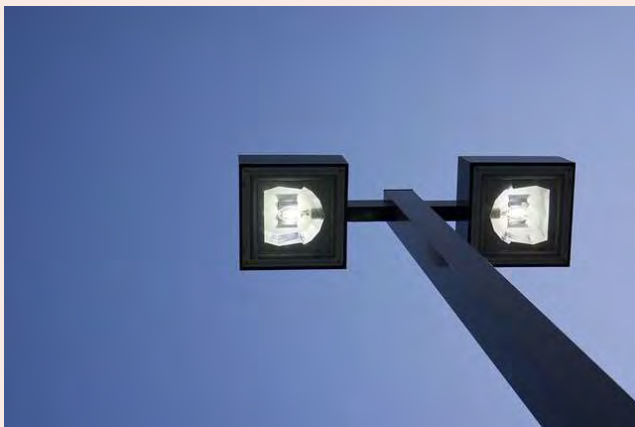


## VE 2 – Valaistus (ei katuvalaistus)



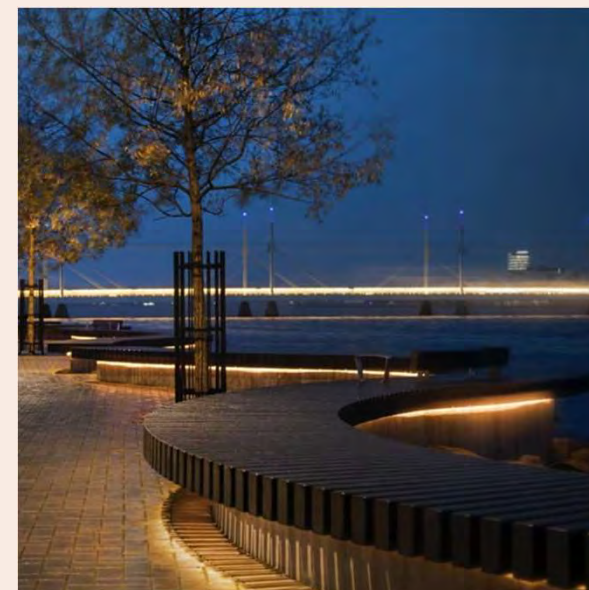
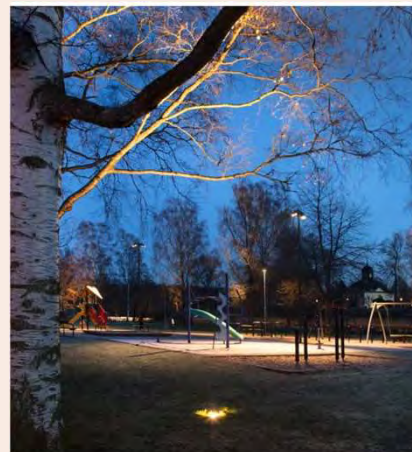
# Katuvalaistus, kohdevalaistus, tehostevalaistus

Kadut, kujat



Polut, reitit

Puut (männyt),  
nurmi-alueet)



Sillat, rantareitit  
istuskelualueet, laiturit