

**SINUN  
TÄHTESI**

**MIE ♥ SODANKYLÄ**

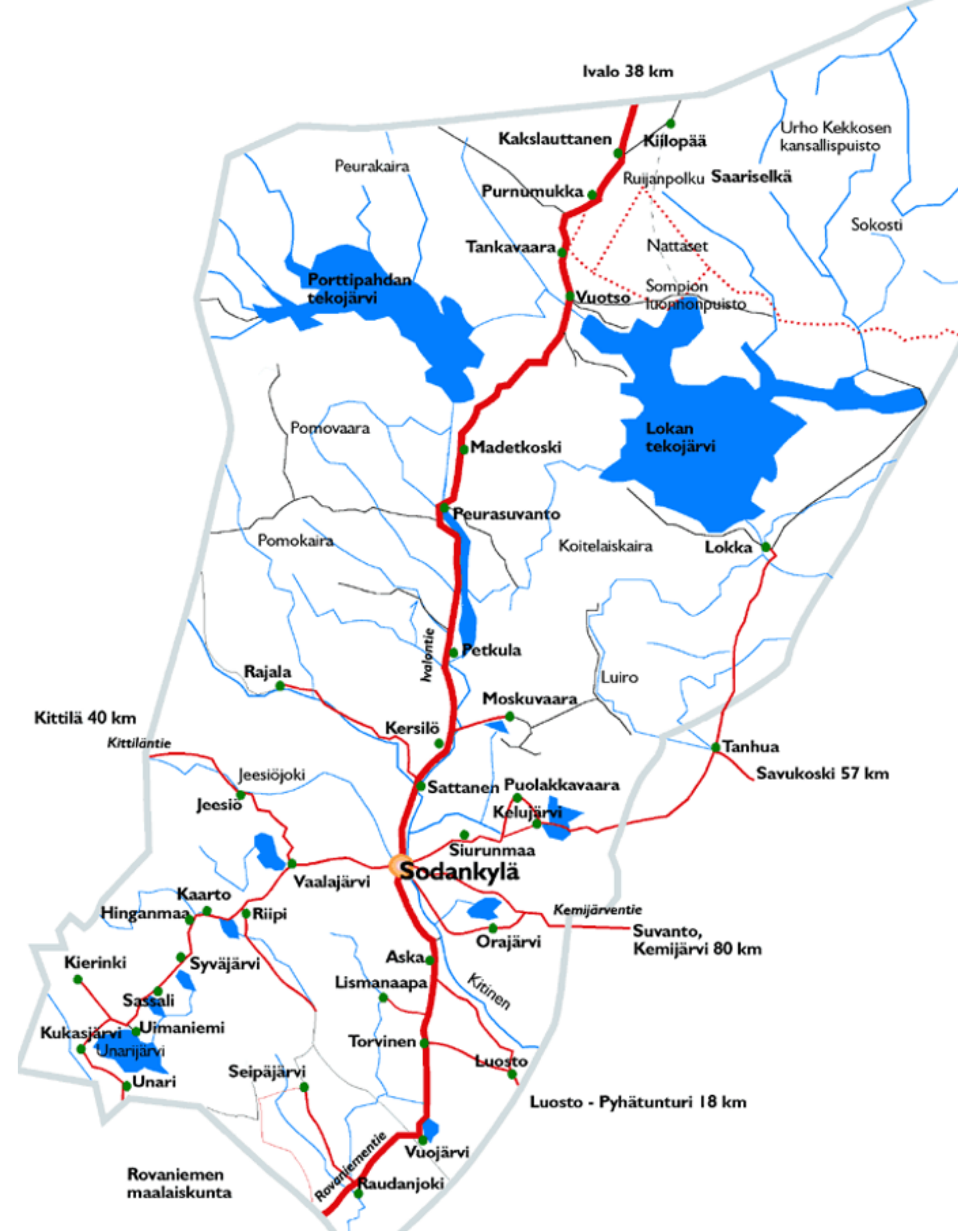
# **SODANKYLÄ LAPIN TÄHTIKUNTA**

Sodankylä on pinta-alaltaan Suomen toiseksi suurin kunta (12 417 km<sup>2</sup>).  
Asukkaita on reilut 8 000.

Sodankylässä on myös monia kyliä.  
Kyläkouluja on Vuotsossa, Syväjärvellä ja Torvisessa. Vuotso ja Purnumukka ovat Sodankylän saamelaiskylät.

Sodankylän kunnan alueella sijaitsevat Pyhä-Luoston kansallispuisto, Urho Kekkosen kansallispuisto ja Sompion luonnonpuisto sekä Porttipahdan ja Lokan tekojärvet.

Sodankylä sijaitsee ihanteellisesti keskellä Lappia, Lapin sydämessä. ♥



# KESKUSTAN PALVELUT

MIE ♥ SODANKYLÄ

Löydät lisää nähtävää ja koettavaa Visit Sodankylän sivuilta osoitteesta [www.visitsodankyla.fi](http://www.visitsodankyla.fi)

## SODANKYLÄN KIRKONKYLÄ

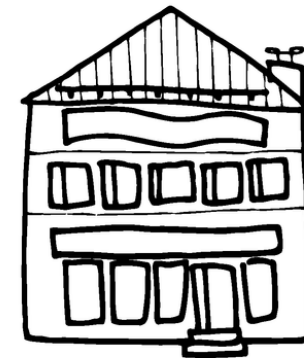
Kirkonkylä sijaitsee kahden joen, Kitisen ja Jeesiön, välissä. Sieltä löydät likiliikkeitä, lähipalveluja ja nähtävyyksiä.



**Poro ja lappalainen -patsas**, tuttavallisemmin Poropatsas, on Sodankylän ikoni. Ensio Seppäsen vuonna 1970 tekemä pronssiteos kuvaa yhtä Sodankylän peruselinkeinoa, poronhoitoa.



**Sodankylän vanha kirkko** on yksi Lapin vanhimpia säilyneitä puukirkkoja. Se on rakennettu vuonna 1689. Kirkko on säilyttänyt aitoutensa ja tunnelmansa. Se on avoinna vain kesäisin.



**Elokuvateatteri Lapinsuu** on perinteikäs elokuvateatteri. Sen toiminta käynnistyi vuonna 1948 Kuvakota-nimellä. Elokuvateatterin omistaa Salinin perhe.