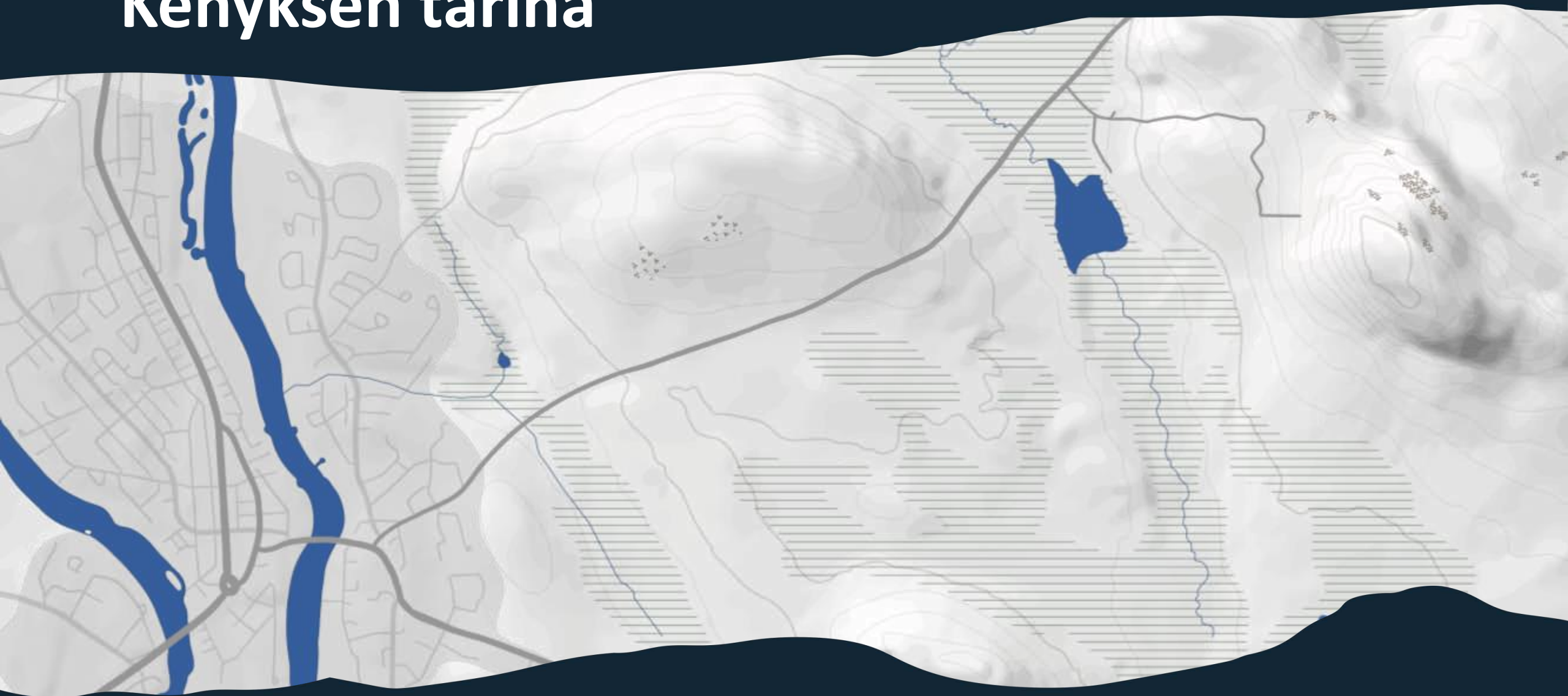


Sodankylän lähireittien opasteiden visuaalinen ilme

Luova maalainen 2026

Kehyksen tarina



Kehyksen orgaaninen muoto mukaillee maiseman muotoja



LAPIN LIITTO



Euroopan unionin
osarahoittama

Suunnittelua kaikille

Design for all -periaatteet

Yhdenvertainen käyttö

- Tarjoa samat tai vastaavat toimintamahdollisuudet kaikille käyttäjille.
- Vältä syrjintää, stereotypisointia ja leimaamista.
- Varmista kaikille käyttäjille tasavertainen mahdollisuus yksityisyyteen ja turvallisuuteen.
- Tee palvelusta houkutteleva kaikille käyttäjille.

Joustava käyttö

- Tarjoa erilaisia käyttötapoja.
- Huomioi aistivammat, värisokeus ja fyysiset rajoitteet.
- Tue käyttäjän tarkkuutta ja onnistumista.
- Tarjoa mahdollisuus toimia eri nopeudella.

Yksinkertainen ja intuitiivinen käyttö

- Poista kaikki turha monimutkaisuus.
- Tue käyttäjien odotuksia ja intuitiota.
- Tue erilaisia luku- ja kielitaitotasoja.
- Esitä tieto tärkeysjärjestyksessä.
- Tarjoa palautetta tehtävän etenemisestä ja onnistumisesta.

Tiedon hahmotettavuus

- Esitä oleellinen tieto rinnakkain eri muodoissa (kuvat, teksti, ääni, kosketus).
- Maksimoi oleellisen tiedon luettavuus.
- Tarjoa helpot ohjeet.
- Tarjoa mahdollisuus aistivammaisille käyttää eri tekniikoita ja apuvälineitä.

Virheiden sietäminen

- Minimoi tai estä virheiden mahdollisuus.
- Varoita vaaroista tai virhemahdollisuuksista.
- Tarjoa mahdollisuus korjata virheet tai palata takaisin.
- Herätä huomio tarkkaavaisuutta vaativissa tehtävissä.

Vähäinen fyysinen rasitus

- Salli käyttäjän ylläpitää neutraali vartalon asento.
- Vältä toistuvia toimintoja.
- Minimoi fyysinen rasitus.

Tarkoituksenmukainen mitoitus

- Varmista tärkeimpien tietojen ja toimintojen näkyvyys.
- Sijoita toiminnot tarkoituksenmukaiselle etäisyydelle toisistaan.
- Huomioi eri kokoiset käyttäjät ja laitteet.
- Mahdollista apuvälineiden tai henkilökohtaisen tuen käyttö.

Suunnittelua kaikille

Design for all -periaatteet

Opasteista on pyritty tekemään kiinnostavia ja ymmärrettäviä erilaisille ja erikäisille käyttäjille.

- Itse visuaaliset ja fyysiset opasteet on suunniteltu houkutteleviksi ja sisällöiltä monitasoisiksi, jotta erilaiset käyttäjät sekä saavat siitä tarpeellista että kiinnostavaa ja innostavaa tietoa.
- Opasteiden sisältöjä voi laajentaa digitaalisilla palveluilla. Verkkosivuosoitteet ovat saatavilla sekä auki kirjoitettuina että qr-koodeina.

Opasteissa on pyritty huomioimaan aistivammat ja värisokeus.

- Opasteiden kontrastit ja värien käytössä on pyritty huomioimaan värisokeus.

Sama linja kaikissa opasteissa.

- Kaikki opastaulut noudattavat samaa peruseriaatetta ja kokoa.
- Asennuskorkeus auttaa lukemisessa. Suositeltu opasteen keskikohdan korkeus on 140 cm. Tämä korkeus on noin katseen korkeus, jolloin kyltin tarkastelu on vaivatonta.
- Kylttien sijoitus maastoon siten, että katsojan rintamasuunta on pohjoiseen. Näin kartat ovat automaattisesti ”oikein päin” ja alueen hahmottaminen helpompaa.

Tiedon hahmotettavuuden takaamiseksi on käytetty erilaisia tapoja esittää samoja asioita.

- Reittiviivat ja symbolit auttavat valitsemaan sopivan reitin.
- Taulukoista tieto on selkeästi luettavissa, koottua ja vertailu on helppoa.
- Kevyempi ja leikkisämpi tapa antaa viitteitä eri tavoista liikkua Kommatissa tukevat kuvitukset kartoissa (hiihtäjä, koiran ulkoilutta, lumikenkääilijä jne.)

Virheitä ja muutoksia on mahdoton välttää mutta kylttejä on mahdollista päivittää matalallakin kynnyksellä.

- On mahdollista uusia koko levy tai tehdä yliteippauksia.
- Vähintään kerran vuodessa on hyvä tarkistaa tietojen ajantasaisuus ja suunnitella ja toteuttaa tarvittavat päivitykset.
- Päivittäminen suunnitelmallisesti säilyttää käyttäjien luottamuksen ja arvostuksen.

Tiedot tärkeysjärjestyksessä.

- Tärkeimmät tiedot eli reittitiedot on koottu taulukoihin.
- Toissijaiset tiedot, kuten tarinat on taitettu vapaammin ja höystetty kuvituksin.
- Tarinat tuovat elämyksellisyyttä ja kannustavat ”keräämään koko sarjan”. Kaikissa opasteissa on erilaisia paikallisia tarinoita ja/tai vinkejä retkeilyyn.

Opasteperhe

ALUEOPASTEET

- 1 Kirkkopuisto – kokispuoleisina
- 2 Kaarrotie
- 6 Mahdollisesti Uhellupuisto

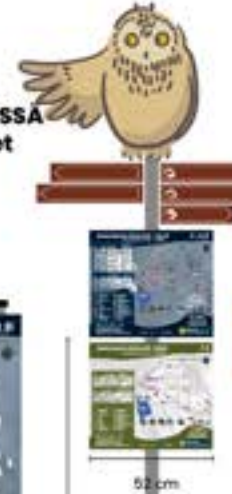


ALUEOPASTEET Kommatti

- 3 Hiihtostadion (kuukuttaman seinään)
- 4 Kommatin maja
- 5 Laskettelurinne

(Sama koko, Kommatin alueen kartta)

OLET TÄSSÄ opasteet



Trail Center opasteet

- Kuolpuväära Jupukka
- Kommatti Hööri



170 cm

52 cm

140 cm

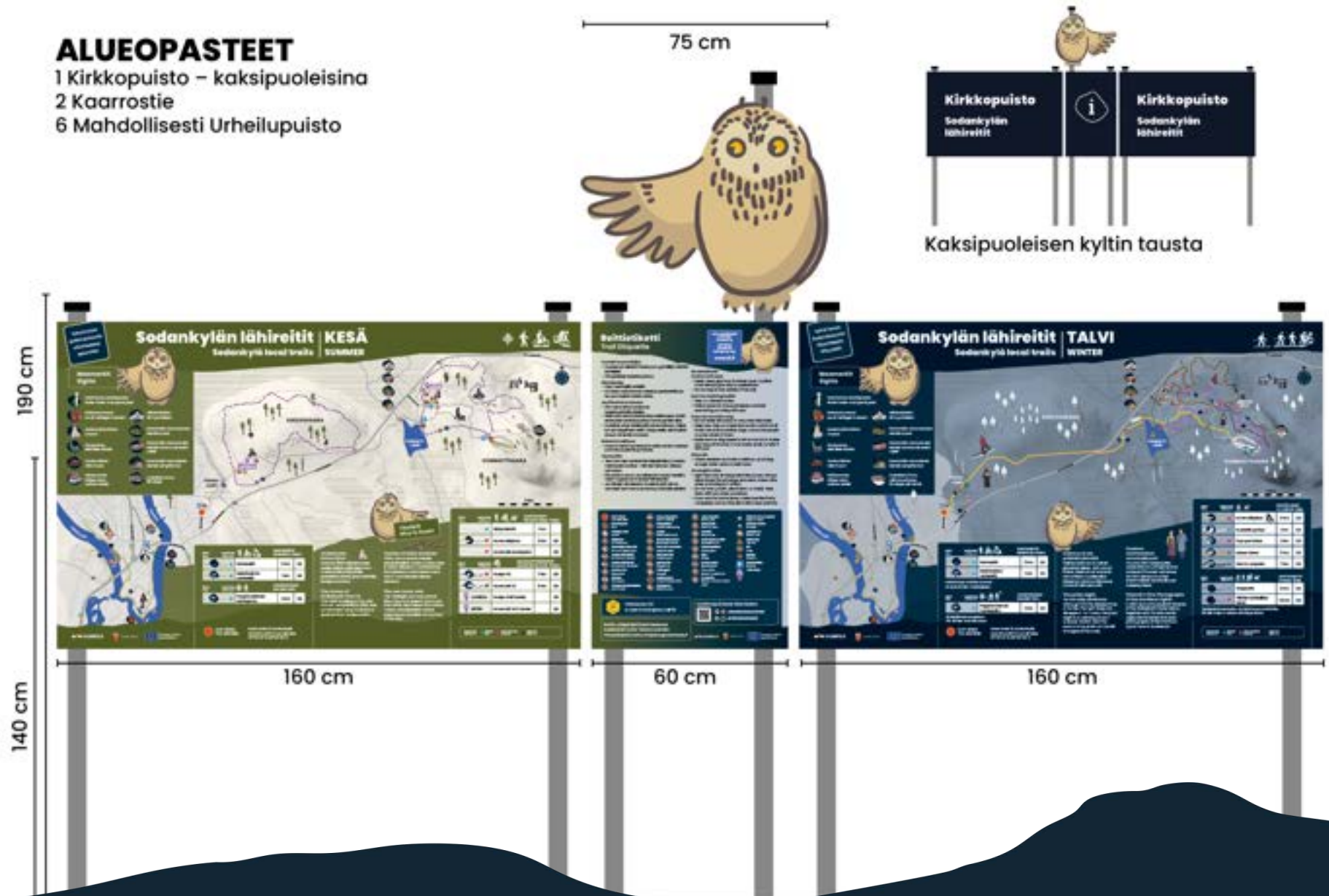
Kyttien sijoitus maastoon siten että katsojan rintamasuunta on pohjoiseen. Näin kartta on automaattisesti ”oikein päin” ja alueen hahmottaminen helpompaa.



Alue- opasteet

Kesäkartta
Merkkien selitykset
Talvikartta

Opasteen kaksipuoleisuus
tarvittaessa



Alue- opasteet Kommatti

ALUEOPASTEET Kommatti

- 3 Hiihtostadion (kuuluttamon seinään)
- 4 Kommatin maja
- 5 Laskettelurinne

(Sama koko, Kommatin alueen kartta)

Kommatin alueen
opasteissa kartta vain
Kommatin alueesta



Pienellä
koko alueen kartta

Alueopasteet | Visuaalinen rakenne

Otsikkokehys

Maamerkit

Reittilegendat

Sodankylän brändikirjan mukaiset värit.
Päävärit: sammal ja kaamos



Kartta

Tarinat
Tekstinä ja
kuvituksina

Osoite,
ylläpito,
112 ja
rahoittaja-
logot

Olet tässä -opasteet

Otsikkokehys

Reittilegendat

Kartta

Ei tarinoita
teksti- tai
kuvitusmuodossa.

Osoite, ylläpito,
112 ja
rahoittaja-logot



Talvikartta
ylempänä
Kesäkartta alla



Trail Center -opastaulut

Otsikkokehys

Kartta

Osoite, ylläpito,
112 ja lisätiedot & somet
rahoittaja-logot

Sodankylän brändikirjan
mukaiset värit.
Päävärit: ametisti



Reittinimet
sodankylän
murteella

Sodankylä–suomi–englanti
sanakirja

Reittilegendat ja lyhyet
reittikuvaukset

Trail Centerin
pelisäännöt

Visuaaliset elementit

Opasteissa hyödynnetään erilaisia visuaalisia elementtejä

- Stilisoitu karttapohja
- Toteemieläin
- Piktogrammeja
- Reittisymboleja
- Maamerkkejä
- Tarinakuvituksia



Tunnetko jo Suomen ensimmäiset revontulikuvat ottaneet Eyvindin ja Annikin?



Visuaalisuuden etuja ja design for all -näkökulmia

- Kuvitettu kartta nopeuttaa hahmottamista ja muistamista.
- Esim. reitin nimi Pyy'n ponnistus > symbolissa on pyy.
- Tarinallisuus, paikallisuus ja pieni pilke silmäkulmassa kartoissa sitouttaa reiteillä liikkujan.
- Kuvitukset tuovat myös oivaltamisen iloa ja elämyksellisyyttä.

Toteemieläin

Suopöllö



- Tarinallisuus sitouttaa opasteissa
- Toteemieläimenä opastolpissa
- Mahdollisuus myös sijoittaa yksittäisiä pöllöjä reittien varsille.
- Pikkupöllöt Trail Centereissä



Toteemieläin – osallistaminen

- Toteemieläimen valinnassa hyödynnettiin osallistamista 13.–19.1.2026.
- 223 ääntä annettu



”Pöllö on paras... pienellä hienosäädöllä siitä saisi suopöllöä enemmän muistuttavan ja se olisikin oikein soppeli Sodankylään.”



Piktogrammit

Sodankylän lähireittien piktogrammikirjasto

Karttamerkit



GRAAFISET OHJEET

Värit:
 Liikennemerkki ruskea
 Liikennemerkki sininen
 Ametisti

Karttamerkeissä:
 Kehys – VALKONEN

Karttamerkeissä orgaaninen taustamuoto

Poikkeuksena varoitus- ja liikennemerkit

Piktogrammit

Sodankylän lähireittien piktogrammikirjasto

Karttamerkit nega



Merkeissä mukailaan standardin mukaisia merkkejä pienillä stilisoinneilla.

Reittisymbolit

Sodankylän lähireittien reittisymbolikirjasto

Sodankylän kirkonkylän reitit



Pappilanniemen luontopolkku
Suopursu



Metsävainion rantareitti
Hilla



Rantareitti
Karpalo

Jaetut reitit (talvi)



Tähtien tarkkailijan taival
Revontulet



Tähtien tarkkailijan
taipaleen siirtymäreitti
Tähdet

Hiihtoladut



Kammatinjokos
Paro



Pyyin ponnistus 1 km
Pyy



Kuukkelin pyräys 2,5 km
Kuukkele



Ahman ampaisu 5 km
Ahma



Karhun kierto 7 km
Karhu

Maastopyöräilyn XC reitit



Kuolpu 7,5 km
Jänis



Kammatli XC 6 km
Kettu



Reittisymboleissa käytetään luonnon elementtejä.

Reittisymboleita käytetään aina negana.

Maamerkit

Sodankylän lähireittien maamerkkikirjasto

Sodankylän kirkonkylän kohteet



Vesitorni ja urheilupuisto



Poropatsas



Klitsenranta



Sodankylän kirkko



Tähtien tärkeällän taival
Revontulet



Vanha kirkko

Kommatin kohteet



Hiihtostadion



Kommatin maja



Kommatin sauna



Kommatin kota



Laskettelurinne

Kartalle merkitään myös maamerkit eli rakennuksia tai merkittäviä muistomerkkejä tms.

Hyödynnetään samaa orgaanista muotoa kuin muissa karttamerkeissä.

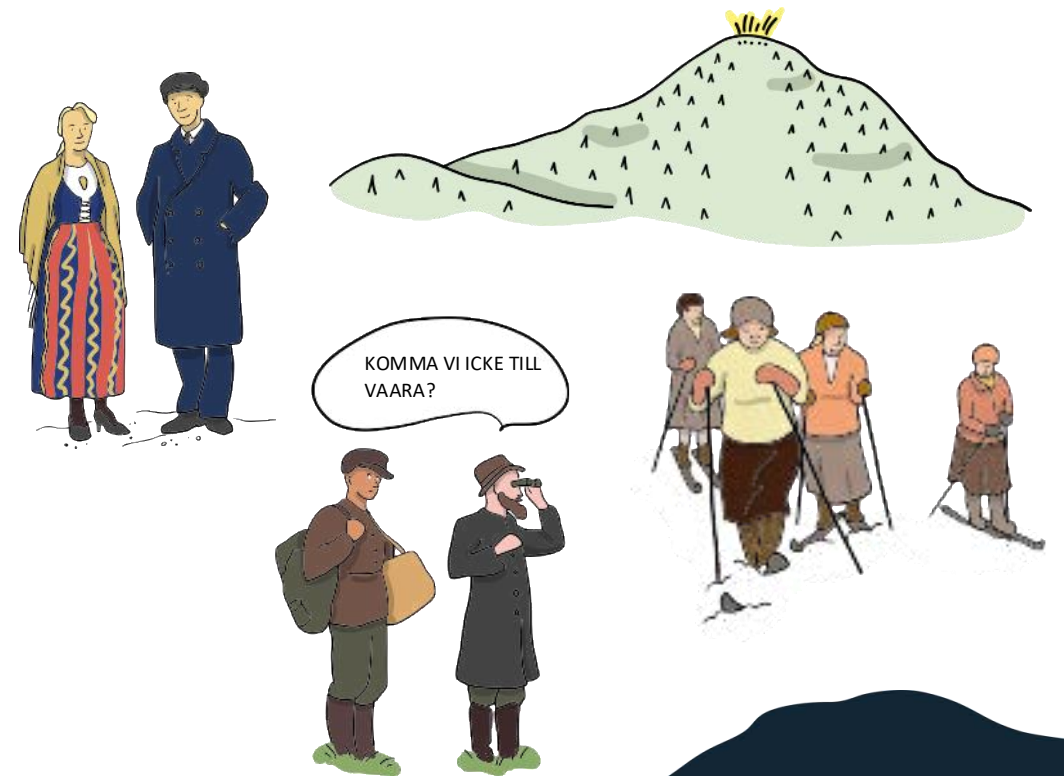


Kuvitukset

Kartassa seikkailevat kuvitukset antavat viitteitä siitä mitä alueella voi tehdä.



Tarinoiden kuvitukset avaavat historiaa ja mielikuvia ja herättelevät mielikuvitusta.



Tarinat

Miksi tarinoita?

- Tarinat tuovat syvyyttä ja elämyksellisyyttä retkeilyyn.
- Historiatarinat vahvistavat paikallisuutta, kulttuuriperintöä ja omaleimaisuutta sekä sodankyläläistä kulttuuri-identiteettiä.
- Eri ikäiset voivat löytää taulujen tarinat tiedon lähteenä tai muistoina.
- Matkalijoille tarinat valottavat paikallista elämäntapaa ja historiaa sekä tärkeää luontoyhteyttä.
- Tarinat avaavat myös matkailuyrittäjille mahdollisuuksia.

Osallistaminen – Tarinatuokio Kommatin kodalla

Torstaina 27.11.2025 järjestettiin Kommatin kodalla tarinatuokio, jossa kuultiin ja koottiin Kommatin alueeseen liittyviä tarinoita.

Osallistujia oli kymmenen.

Kutsu iltaan poiki myös Sodankylän sosiaalisen median kanavilla historiakeskustelua ja linkkejä Sodankylän historiikkiin.

Tarinat

Esimerkkejä opasteiden tarinoista

Suomen ensimmäiset revontulikuvat

Vuonna 1927 Sodankylän observatorion johtaja Eyvind Sucksdorff kuvasi vaimonsa Annikin kanssa Suomen ensimmäiset revontulikuvat Sodankylässä.

Hiihtokilpailuja jo vuosikymmenien ajan

Ensimmäiset Lapin kisat järjestettiin jo vuonna 1947 ja Kommatissa hiihdetään edelleen kilpaa. Vaihtelevat latuprofiilit ja ampumahiihtostadion ovat luoneet erinomaiset puitteet sekä maasto- että ampumahiihtokilpailutoiminnalle.

Kommattivaara -nimen synty

Tarinan mukaan Kommattivaara sai nimensä ruotsalaiselta virkaherralta, joka matkallaan Siurunmaahan kyseli oppaaltaan toistuvasti: "komma vi icke till vaara?" Näin vaarasta alettiin käyttää nimeä Kommattivaara.

Taianomainen tykkylumi

Kun olosuhteet ovat optimaaliset, puiden päälle kasautuu raskas lumikuorma joka saa koko metsän näyttämään satumaiselta. Oletko nähnyt tykkyä Kommattivaaralla?

Kävele jokivartta pitkin Pappilanniemeen

Pappilanniemen luontopolun lähistöllä asustaa paljon pikkulintuja, kävele rauhallisesti ja kuuntele lintujen liverrystä. Tunnistatko laulajia?

Minuutin aistikävely

Hidasta vauhtia minuutin ajaksi. Etsi yksi ääni, yksi väri ja yksi pinta: sammal, kaarna, kivi tai neulaset. Kun huomio siirtyy aisteihin, mieli selkenee.

Reittien merkintä- periaate

Sodankylän lähireittien reittiviivakirjasto

Sodankylän kirkonkylän reitit



Luontopolku



Kirkonkylän
valaistut rantareitit
Kevyen liikenteen väylä



Sirtymä
Kevyen liikenteen väylä

Tiet ja moottorikelkka



Tiet



Moottorikelkka

Hiihtoladut



Kimmajinjokos
valaistu latu



Pynn ponnistus 1 km



Kuukelin pyräys 3 km



Ahman ampaisu 5 km



Kartun kierto 7 km



Tähtien tarkkailijan talvi



Tähtien tarkkailijan talvi
sirtymä

Jaetut reitit (talvi)

Maastopyöräilyn XC reitit



Maastopyöräily



Flow alamäkeillä
maastopyöräily



Single track alamäkeillä
maastopyöräily

Kuntopolkuverkosto ja latupohjat



Kuntopolkuverkosto



Näkemisen haasteet

Erityisesti reittiviivojen valinnassa korostuu näkemisen haasteiden huomioiminen.

Täydellinen värisokeus



Vihersokeus eli deutanopia



Punaisen havaitsemisen ongelmat eli protanopia



Näkemisen haasteet

Erityisesti reittiviivojen valinnassa korostuu näkemisen haasteiden huomioiminen.

Täydellinen värisokeus



Vihersokeus eli deutanopia



Punaisen havaitsemisen ongelmat eli protanopia



TERVETULOA!
BURES BOAHTINI!
VÄLKOMMEN!
WELCOME!

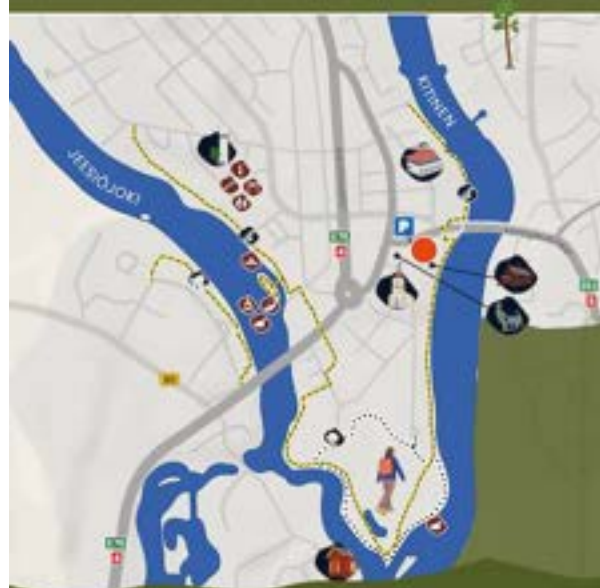
Sodankylän lähireitit | KESÄ

Sodankylä local trails | SUMMER



Maamerkit Sights

- Vesitorni ja urheilupuisto
Water tower and sports park
- Kotiseutumuseo
Local heritage museum
- Sodankylän kirkko
Church
- Poropatsas
Reindeer statue
- Vanha kirkko
Old church
- Kittisenvanta
culture center
- Hiihtostadion
Skiing stadium
- Kammatin varussauna
Rental sauna
- Kammatin varusmaja
Rental communal event cabin
- Kammatin varuskota
Rental campfire hut
- Laskettelurinne
Ski slope



Tiesitkö!
Nice to know!

REITTI TRAIL	VÄLITYKSEN DIFFICULTY	VAIKUTUS EFFECT	RAANTAREITIT RIVERSIDE TRAILS	KILOMETRI KM	LAATU QR
			Rantareitti	5 km	QR
			Metsävainion rantareitti	1 km	QR
REITTI TRAIL	VÄLITYKSEN DIFFICULTY	VAIKUTUS EFFECT	LUONTOPOLKU NATURE TRAIL	KILOMETRI KM	LAATU QR
			Pappilanniemen luontopolku	2 km	QR

Sodankylän vanha kirkko
Kun astut sisään, päivämäärä jää taakse ja aika tuntuu pysähtyneen. Kelottuneet hihat, tylypuitteiset ikkunat ja tervan tuoksu huokuvat hiljaisesta historiasta. Kirkko on seisunut paikallaan vuodesta 1689.

Sodankylä Old Church
As you step inside, daylight falls behind you and time seems to pause. The weathered logs, lead-framed windows, and the scent of tar breathe quiet history. The church has stood here since 1689.

Kävele jokivarresta pitkin Pappilanniemeen
Pappilanniemen luontopolun lähistöllä asustaa paljon pikkulintuja, kävele rauhallisesti ja kuuntele lintujen ilveystä. Tunnistatko laulajia?

Walk along the riverbank to Pappilanniemi
Many small birds live around the Pappilanniemi nature trail. Walk quietly and listen to their song. Can you recognize the singers?

REITTI TRAIL	VÄLITYKSEN DIFFICULTY	VAIKUTUS EFFECT	KUNTOPOLUT RECREATIONAL TRAILS	KILOMETRI KM	LAATU QR
			Sirtymäreitti	1 km	
			Kammatinjokas	6 km	QR
			Kammatin kuntopolut		QR

REITTI TRAIL	VÄLITYKSEN DIFFICULTY	VAIKUTUS EFFECT	MAASTOPYÖRÄREITIT MOUNTAIN BIKING TRAILS	KILOMETRI KM	LAATU QR
			Kuolpu XC	7 km	QR
			Korvenmäki XC	6 km	QR
			JUPUKKA Kuolpu Trail Center		QR
			HÖÖRI Kommatti Trail Center		QR

VÄLITYKSEN DIFFICULTY	HELPO EASY	KESKIVAIKUIVA MODERATE	VÄLITÄÄ DIFFICULT

TERVETULOA!
BURES BOAHTINI!
VÄLKOMMEN!
WELCOME!

Sodankylän lähireitit | TALVI

Sodankylä local trails | WINTER



Maamerkit Sights



- Vesitorni ja urheilupuisto
Water tower and sports park
- Kotiseutumuseo
Local heritage museum
- Sodankylän kirkko
Church
- Poropatsas
Reindeer statue
- Vanha kirkko
Old church
- Kulttuurianta
Culture center
- Hiihtostadion
Skiing stadium
- Kemmatin varussauna
Rental sauna
- Kemmatin varusmaja
Rental communal event cabin
- Kemmatin varuskota
Rental campfire hut
- Laskettelurinne,
välilievuokraus
Ski slope, ski rental



REITTI TRAIL	VAAKIOVA DIFFICULTY	RANTAREITIT RIVERSIDE TRAILS	Kilometriä km	QR
		Rantareitti	5 km	QR
		Metsävainion rantareitti	1 km	QR

Valoitus ja talvihuolto
Lit and winter-maintained

REITTI TRAIL	VAAKIOVA DIFFICULTY	LUONTOPOLKU NATURE TRAIL	Kilometriä km	QR
		Pappilanniemen luontopolku	2 km	QR

Ei talvikunnossapitoa
No winter maintenance

OLET TÄSSÄ
YOU ARE HERE

Kirkkopuisto, Sodankylä
Koordinaatit | Coordinates
67°24'53.1"N 29°35'47.1"E

Tiesitkö! Nice to know!



Varhaisista revontuliutkimuksista

Tiesitkö, että Sodankylässä tutkittiin revontulia ja 1900-luvulla ja kirkkopuiston lähellä oli ensimmäinen tutkimusasema, josta muistuttaa Tähtiherajan muistomerkki.

Early research on the Northern Lights

Did you know that the Northern Lights were already being studied in Sodankylä in the 19th century? The first research station stood near the church park, commemorated today by the "Tähtiherä" monument.

Sodankylän nimen tarina

Sodankylän nimen tarina kiertyy kahden harjojen haaraan. Vanhan paikannimen Sovakieldä kerrotaan viittaneen juuri siihen kohtaan, missä virrat erkanevat ja kohtaavat. Harjus, soavvil, antoi nimelle sävyä: kuin joet olisivat piirtäneet karttaan oman merkinsä.

The Story Behind the Name Sodankylä

The name Sodankylä is connected to the meeting of two branches of the Kiteinen River. An old place name, Sovakieldä, likely referred to the spot where the waters divide and join again.

REITTI TRAIL	VAAKIOVA DIFFICULTY	HIIHTOLADUT XC SKIING TRAIL	Kilometriä km	QR
		Kemmatinjokos	6 km	QR
		Kuukelin pyritys	1 km	QR
		Pyyn ponnistus	3 km	QR
		Karhun kierto	5 km	QR
		Ahman ampaisu	7 km	QR

REITTI TRAIL	VAAKIOVA DIFFICULTY	JAETTU REITTI SHARED TRAIL	Kilometriä km	QR
		Yhdysreitit	6 km	QR
		Tähtien tarkkailijan talvi	7,5 km	QR

Talvipolut merkattu sinisillä varausviivoilla.
Winter trails marked with blue sticks.

VAAKIOVA DIFFICULTY HELPO EASY KESKIVAAKIOVA MEDIUM VAIKKA DIFFICULT