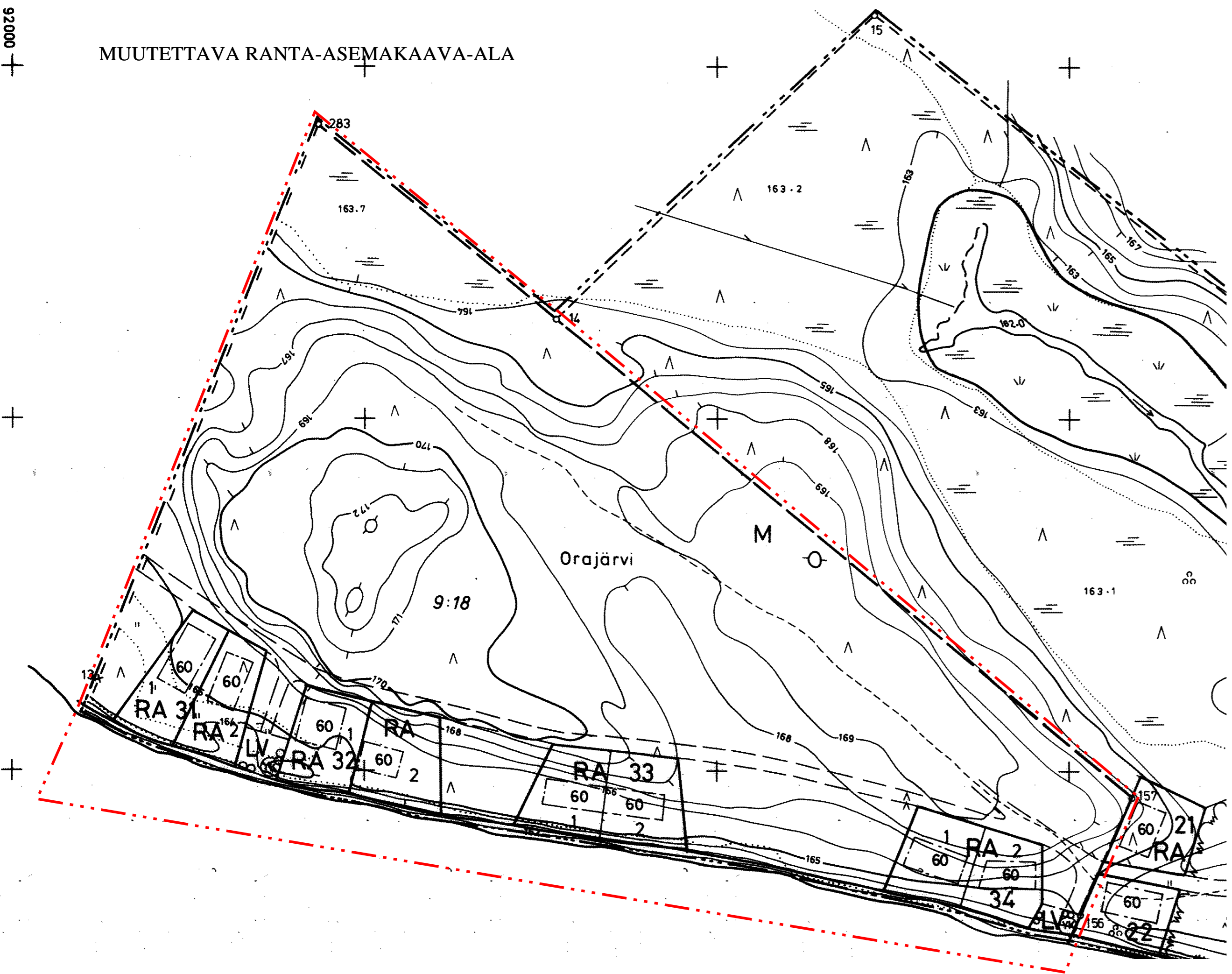
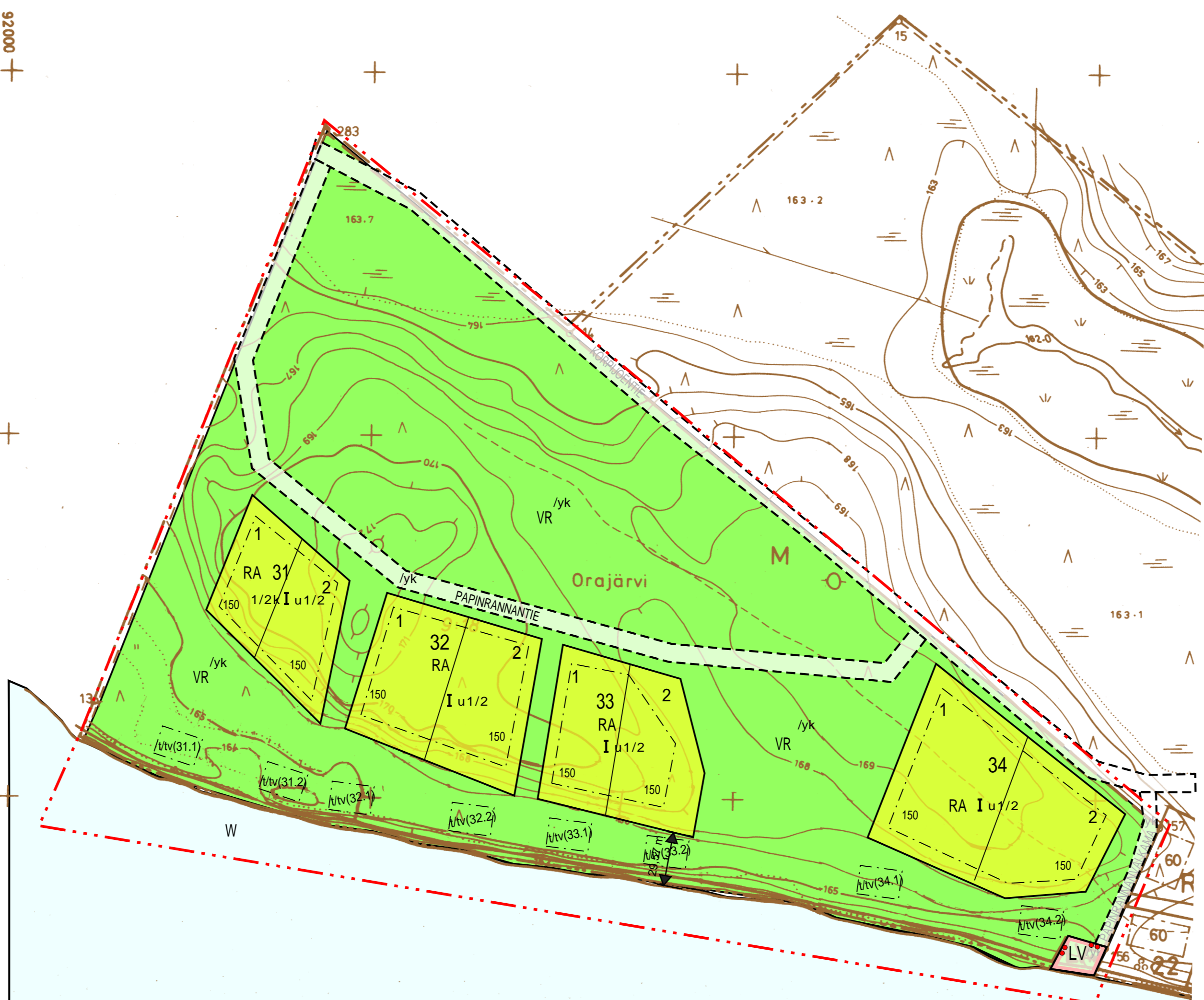


92000
63000

MUUTETTAVA RANTA-ASEMAKAAVA-ALA



92000
63000



SODANKYLÄ
Kortteijan ranta-asemakaavan muutos
Korttelit 31, 32, 33, ja 34

RANTA-ASEMAKAAVAMERKINTÖJEN SELITYS:

- RA Loma-asuntojen korttelialue.
- VR Retkeily- ja ulkoilualue.
- LV Venevalkama.
- W Vesialue.
- 3 m kaava-alueen rajan ulkopuolella oleva viiva.
- Korttelin, kortteliosan ja alueen raja.
- Osa-alueen raja.
- Ohjeellinen rakennuspaikan raja.
- PAPIRANNANTIE Ohjeellinen ranta-asemakaavatie.
- Rakennusala.
- Talousrakennuksen rakennusala, jolle saa sijoittaa pinta-alaltaan enintään 5 m² suuruisen, rakenteeltaan kevytrakenteisen, maapohjalattaisen seinillä ja katolla suojatun varastosuojan, jolle tulvasta ei aiheudu ihmisten terveyttä tai turvallisuutta vaarantavia vaurioita. Suluissa oleva numero osoittaa korttelin ja rakennuspaikan, jonka käyttöön rakennusala on tarkoitettu.
- 31 Korttelin numero.
- 2 Rakennuspaikan numero.
- 150 Rakennusoikeus kerrosalaneliömetreinä.
- I Roomalainen numero osoittaa rakennusten, rakennuksen tai sen osan suurimman sallitun kerrosluvun.
- 1/2k I Murtoluku roomalaisen numeron edessä osoittaa, kuinka suuren osan rakennuksen suurimman kerroksen alasta saa kellarikerroksessa käyttää kerrosalana luettavaksi tilaksi.
- I u/2 Murtoluku roomalaisen numeron jäljessä osoittaa, kuinka suuren osan rakennuksen suurimman kerroksen alasta ullakon tasolla saa käyttää kerrosalana laskettavaksi tilaksi.
- /yk Yhteiskäyttöalue.

RANTA-ASEMAKAAVAMÄÄRÄYKSET

- Rakennusten pääasiallisena julkisivumateriaalina tulee käyttää puuta.
- Rakennusten katon muodon ja katmateriaalin on oltava kortteleittain yhtenäinen.
- Rakennus on perustettava maaston mukaisesti. Pengerryksiä tai leikkauksia ei sallita.
- Rakennusten lattiatasoa tulee porrastaa, mikäli rakennusten perustaminen muuten edellyttäisi maanpinnan luonnollisen korkeusaseman muuttamista pengertämällä tai leikkaamalla.
- Rakennus on sijoitettava vähintään neljän metrin päähän rakennuspaikan rajasta.
- Rakennuspaikalle sijoittuvien rakennusten kastumiselle alttiit rakennusosat on sijoitettava vähintään korkeustasolle N60 +167.0 metriä, elleivät kaavan hyväksymisen jälkeen valmistuvat selvitykset muuta osoita, taikka rakennusluvan myöntävä viranomainen ei olosuhteista johtuen vaadi rakennusta sijoitettavaksi korkeammalle.
- Jätevedet on käsiteltävä valtioneuvoston asetuksen mukaisesti (209/2011 tai sitä korvaava).

 Ainonkatu 1, 96200 Rovaniemi Puh 016-313365, 0400-391468 tapani.honkanen@seitap.inet.fi www.seitap.fi	SODANKYLÄ KORTEIJAN RANTA-ASEMAKAAVAN MUUTOS KORTTELIT 31,32,33JA34
PÄIVÄYS: ROVANIEMI 10.09.2013	MITTAKAAVA: 1:2000 POHJAKARTTA HYVÄKSYTTY 05.10.1984 SODANKYLÄN KUNNANHALLITUS 06.05.2014 §134 KUNNANVALTUUSTO HYVÄKSYNYT 15.05.2014 §46
ALLEKIRJOITUS: TAPANI HONKANEN MAANMITT.TEKN.YKS-282	ARKISTOM. KORJ. PIIRT.

Rantakaavan pohjakartta 1:2000 Kunta Sodankylä Kylät Vaiskojärvi, Orajärvi Lapin lääni	Kartan laatija Ilmakuvas 1977 Karttausmenetelmä Stereokarttaitus Koordinaattijärjestelmä Hejs. järj. Korkeusjärjestelmä N23 Kartta hyväksytty 5.10.1984	MITTAUSTEKNIKKAA OY Karttaus 1983 Stereokarttaitus Hejs. järj. ASME VERIA
---	---	---

SODANKYLÄN KUNNANVALTUUSTON PÄÄTÖKSEN 15.05.2014 §46 MUKAISEKSI TODISTAA

Raili Aho
Pöytäkirjanpitäjä