

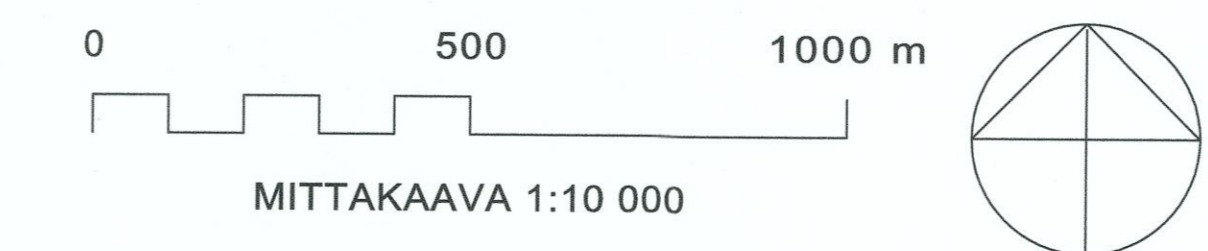
SODANKYLÄ, Kakslauttanen

Saariselän yleiskaavan muutos, Kakslauttasan Kultaojan alue

1:10000

MERKINTÖJEN SELITYKSET:

- RM-1** Matkailupalvelujen alue. Alue on tarkoitettu ensisijaisesti matkailupalveluille kuten majoitus-, myymälä- ja ravintolarakentamiselle. Alueella sallitaan porojen ja hevosten ohjelmalveluiden tarvitsemia rakennuksia, rakennelmia ja tarhoja.
- RM-2** Matkailupalvelujen alue. Alue on tarkoitettu ensisijaisesti majoitus- ja ohjelmalveluiden toiminta-alueeksi sekä henkilökunnan majoituskäyttöön. Alueelle saa rakentaa toimintaan liittyviä rakennuksia ja rakennelmia. Alueella ei sallita koirien ohjelmalvelutoimintaa.
- RM-3** Matkailupalvelujen alue. Alue on tarkoitettu ensisijaisesti ohjelmalvelujen lähtöalueeksi kuten esimerkiksi, hevos-, poro- ja koira-ajelu sekä moottorikelkkailu. Alueelle saa rakentaa edellä mainittuihin toimintoihin liittyviä rakennuksia, rakennelmia ja tarhoja.
- VR-1** Retkeily- ja ulkoilualue. Alueelle saa rakentaa ulkoilu- ja virkistyskäyttöä sekä ohjelmalvelutoimintaa palvelevia taukopaikkoja ja muita vastaavia pienehköjä rakennelmia sekä reittejä. Yksittäisten rakennusten koko saa olla enintään 50 km².
- M-p** Metsä- ja porotalousvaltainen alue. Tiestön, rakennusten ja reittien rakentamisessa sekä metsän- ja maisemanhoidollisissa toimenpiteissä alueella tulee huomioida poronhoidon harjoittamisen edellytykset. Edellä mainitut toimenpiteet edellyttävät lausuntoa ao. paliskunnalta.
- TV-1** Varastoalue. Alue on tarkoitettu ohjelmalvelutoimintojen varasto-, varikko- ja huoltopalveluille.
- EV** Suojaviheralue.
- vt** Valtatie.
- pk** Pääkatu.
- kk** Kokoojkatu.
- I** Liittymä.
- o-o-o-o** Ohjeellinen ohjelmalvelureitti.
- - - - -** Moottorikelkkailureitti.
- Kevyen liikenteen reitti.
- - - - -** Kunnan raja.
- · - · -** Yleiskaava-alueen raja.
- - - - -** Alueen raja.
- · - · -** Osa-alueen raja.
- luo** Luonnon monimuotoisuuden kannalta erityisen tärkeä alue. Alueelle voi sijoittaa metsälain, luonnonsuojelulain tai vesilain mukaisia luontokohteita. Alue tulee säilyttää luonnontilaisena eikä sillä sallita luontokohteita vaarantavia toimenpiteitä.
- Suojelukohde. Alueella on vanhoja kullanhudontaan liittyviä rakennelmia. Suojelutarve huomioitava asemakaavoituksessa.
- z** Johto tai linja.
- ~** Reittien alikulkutunneli.



YLEISKAAVAMÄÄRÄYKSET:

RM alueiden toteuttaminen edellyttää asemakaavaa.

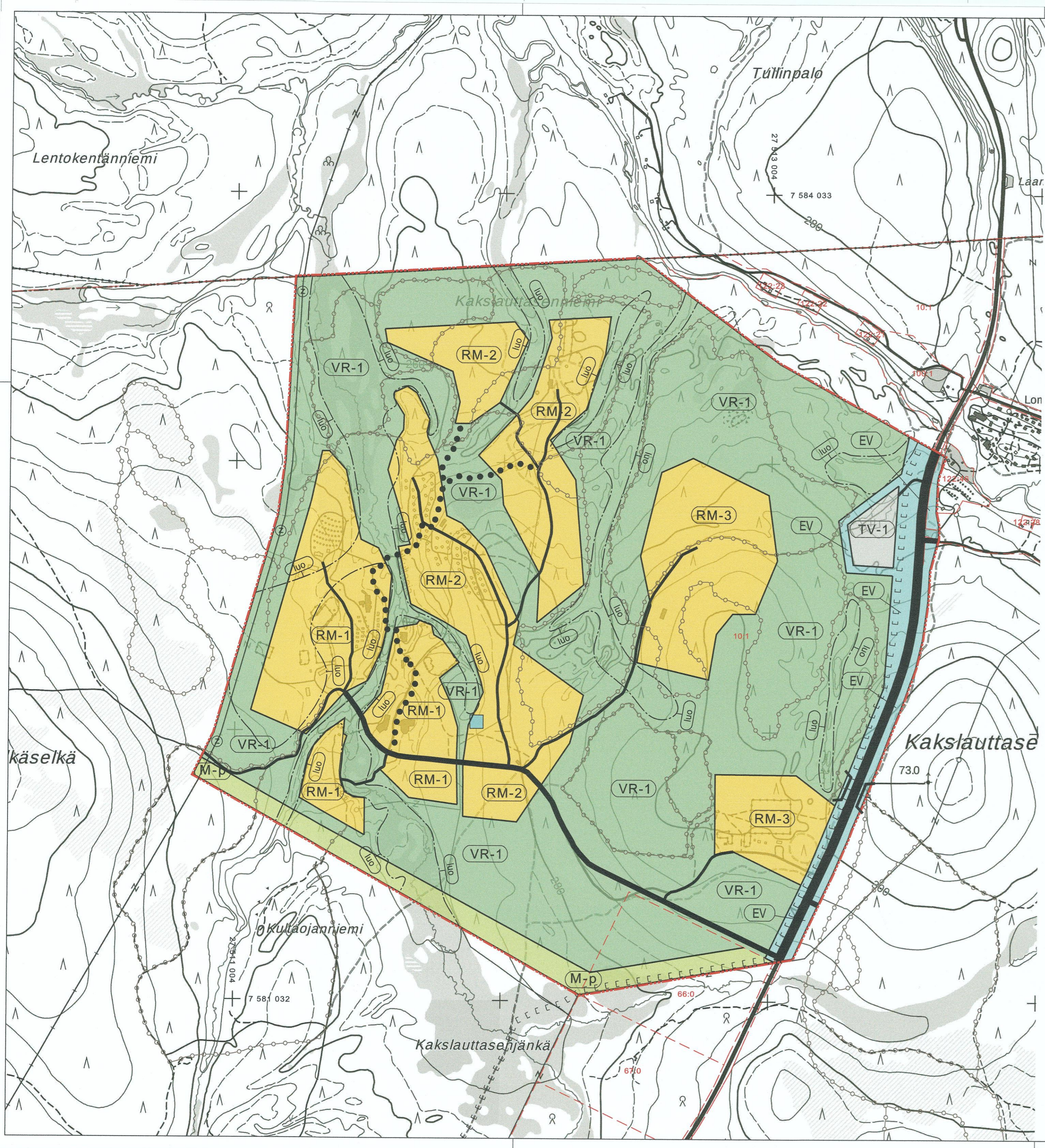
Kaikille RM-alueille rakennettaessa alueet tulee liittää yleiseen viemäriverkostoon tai jätevedet tulee käsitellä voimassa olevien määräysten ja viranomaisten ohjeiden mukaan.

Maisemaa muuttava maanrakennustyö, puiden kaataminen tai muu näihin verrattava toimenpide edellyttää kaikilla RM-, TV- ja VR- ja EV-alueilla MRL 128 §:n mukaista maisematyölupaa.

Teiden, kevyenliikenteen ja ohjelmalvelureittien purojen ylitysten rakentaminen tulee toteuttaa siten että se muuttaa mahdollisimman vähän poronvarsimaisemaa ja rakentamiskäytös sopeutuvat hyvin ympäristöönsä.

Tiestön, rakennusten ja reittien rakentamisessa sekä metsän- ja maisemanhoidollisissa toimenpiteissä tulee huomioida poronhoidon harjoittamisen edellytykset.

Rakennettaessa poronhoitoalueella on huomioitava poronhoitolain takaama porojen vapaa laidunnusoikeus. Erityisesti poronhoitoa varten tarkoitettua alueella olevaa maata ei saa käyttää sillä tavoin, että siitä aiheutuu huomattavaa haittaa poronhoidolle (PHL 2§ ja 3§).



Tämä yleiskaavakartta on Sodankylän kunnanvaltuuston 4.9.2019 tekemän ja valtuuston pöytäkirjan pykälässä nro 63 mainitun päätöksen mukainen.

Todistaa viran puolesta: *Annikka Rantalainen*
Pöytäkirjanpitäjä Annukka Rantalainen

SODANKYLÄN KUNTA Tekninen osasto PL 60 99601 SODANKYLÄ 0400-618870	SODANKYLÄ Kakslauttanen Saariselän yleiskaavan muutos, Kakslauttasan Kultaojan alue
PÄIVÄYS: Sodankylässä 15.1.2019	MITTAKAAVA 1:10000
ALLEKIRJOITUS: <i>Ari Pesonen</i> Maankäyttöpäällikkö Ari Pesonen	POHJAKARTTA HYVÄKSYTTY KUNNANVALTUUSTO HYVÄKSYNYT PIIRT. KORJ. 24.6.2019